

平成29年度

松本健診所 健康診断結果報告書

一般社団法人 長野県労働基準協会連合会

1. 一般健康診断実施概要

(学生健康診断含む)

- 1 - 1 実施事業所数
- 1 - 2 受診者数
- 1 - 3 判定区分
- 1 - 4 判定値一覧

1-1 実施事業所数

平成29年度 一般健康診断（学生含む）受診事業所数 ※数は延べ数

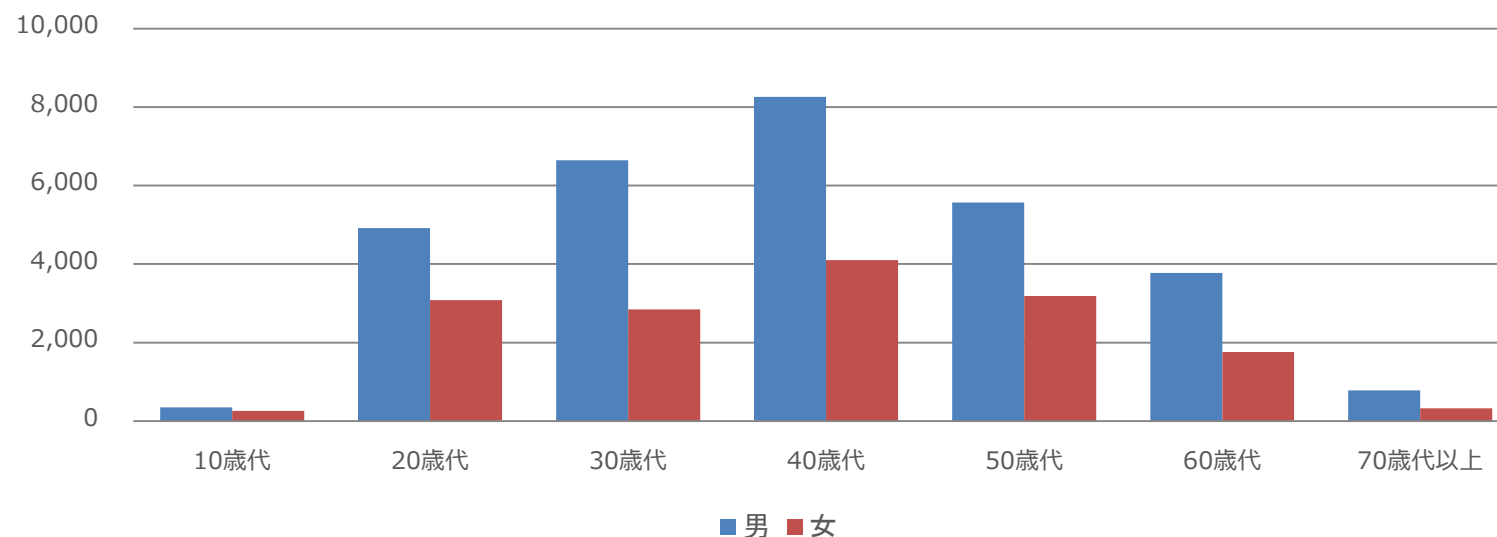
事業所数…2081事業所

1-2 受診者数

平成29年度 一般健康診断（学生含む）受診者数 ※数は延べ数

	10歳代	20歳代	30歳代	40歳代	50歳代	60歳代	70歳代以上	計	平均年齢
男	351	4,916	6,645	8,261	5,571	3,774	782	30,300	43.7
女	261	3,080	2,841	4,104	3,186	1,760	324	15,556	43.1
計	612	7,996	9,486	12,365	8,757	5,534	1,106	45,856	

平成29年度 一般健康診断（学生含む）受診者年齢別構成



1-3 判定区分

受診していただいた健診の結果は、松本健診所の判定基準に従って項目ごと以下のように区分されております。

A：異常なし

B：軽度異常だが日常生活に問題なし

C：要経過観察

D：要精密検査

E：要治療

F：治療中

D・Eの判定がある方は、産業医様の指示に従い精密検査をお受けください。

また今回正常範囲であった場合でも、気になる症状がある方は医療機関を受診していただくようお願い致します。

〔胸部X線検査〕 肺や気管・心臓・大動脈などの異常が分かります。

A：異常なし

C：年に1回の定期検査で経過をみましょう。

D：精密検査を受けてください。

E：悪性病変や結核の可能性があるので早めに精密検査を受けてください。

〔胃部X線検査〕 胃・食道・十二指腸などの異常が分かります。

A：異常なし

C：年に1回の定期検査で経過をみましょう。

D：精密検査を受けてください。

E：悪性病変の可能性があるので早めに精密検査を受けてください。

〔心電図検査〕 心臓の筋肉（心筋）が動くときに生じる電流の変化を読みとり、心臓の異常を調べます。

A：正常範囲

B：境界域正常 軽度異常を認めますが健康管理上、特に問題はありません。

C：境界域異常 軽度異常を認めます。動悸・息切れなど自覚症状がある場合は受診をしましょう。

D：異常あり 精密検査を受けてください。

〔ABC検診〕 ペプシノーゲン（PG）検査結果とヘリコバクター・ピロリ菌（Hp）抗体価検査結果の組み合わせから、胃がんのリスクを分類します。

判定	分類	結果	胃の状態
A	A群	PG(-) Hp抗体(3.0未満)	健康的な胃粘膜です。
D	B群	PG(-) Hp抗体(3.0以上)	少し弱った胃粘膜です。
	C群	PG(+) Hp抗体(3.0以上)	胃粘膜が委縮しています。
	D群	PG(+) Hp抗体(3.0未満)	萎縮が進んだ胃粘膜です。
—	E群	—	ピロリ菌除菌経験あり。

※Hp抗体価(U/ml)

〔眼底検査〕 眼底の血管や神経・網膜を調べます。高血圧や動脈硬化・糖尿病など全身状態も反映されます。

判定内容	A	B～E	
H所見（高血圧性変化）	0度	0度～4度	視神経乳頭・網膜等の変化や その他の所見
S所見（細動脈硬化性変化）	0度	0度～4度	

※上記の診断と医師の判断により、以下の総合結果が判定されています。

- A：異常なし（H所見/S所見 0度/0度 その他所見なし）
 B：僅かに異常を認めます。日常生活には支障はありません。
 C：僅かに異常を認めます。年に1回は様子をみましょう。
 D：異常を認めます。精密検査が必要です。
 E：治療が必要です。

〔超音波検査（腹部）〕 断層画像により、肝臓・胆嚢・膵臓・脾臓・腎臓などの異常を調べます。

- A：特に異常は見当たりません。
 C：僅かに異常を認めます。年に1回は様子をみましょう。
 D：異常を認めます。精密検査が必要です。

〔肝炎検査〕 採血によってB型・C型肝炎の有無を調べます。

種類	判定		内容
HBs抗原	陰性：（-）	陽性：（±）（+）	現在B型肝炎ウイルスに感染しているかどうかを調べます。 陽性になった方は精密検査を受けてください。
HBs抗体	陰性：（-）	陽性：（±）（+）	過去にB型肝炎ウイルスに感染したことがあるかどうかを調べます。 予防接種を受けた方も陽性となります。
HCV抗体	陰性：（-）	陽性：（+）	過去または現在を通して、C型肝炎ウイルスに感染したことがあるかを調べます。 C型肝炎の既往がなく、陽性になった方は精密検査を受けてください。

1-4 判定値一覧

項目		A	B	C	D	
体格	BMI	18.5~24.9		18.4以下 25.0以上		
血圧	血圧(mmHg)	収縮期	129以下	130~139	140~159	160以上
		拡張期	84以下	85~89	90~99	100以上
尿	尿糖	(-)	(±)	(+)	(2+以上)	
	尿蛋白	(-)	(±)	(+)	(2+以上)	
	尿潜血	(-)	(±)	(+)	(2+以上)	
	ウロビリノーゲン	(±)		(+)	(2+以上)	
便	便潜血	(-)			(+)	
血球	赤血球数($10^4/\mu\ell$)	男	400~539	540~579	360~399 580以上	359以下
		女	360~489	490~519	330~359 520以上	329以下
	血色素量(g/dl)	男	13.1~16.3	16.4~18.0	12.1~13.0	12.0以下 18.1以上
		女	12.1~14.5	14.6~16.0	11.1~12.0	11.0以下 16.1以上
	ヘマトクリット(%)	男	38.0~48.9	49.0~51.9	35.0~37.9 52.0以上	34.9以下
		女	34.0~43.9	44.0~45.9	31.0~33.9 46.0以上	30.9以下
	白血球数($\mu\ell$)	3,100~8,400	8,500~8,900	9,000~9,900	3,000以下 10,000以上	
	血小板数($10^4/\mu\ell$)	14.5~32.9	12.3~14.4 33.0~39.9	10.0~12.2	9.9以下 40.0以上	
血糖	空腹時血糖[食後10H以上](mg/dl)	99以下	100~109	110~125	126以上	
	随時血糖[食後3.5~10H未満](mg/dl)	125以下	126~139	140~199	200以上	
	食直後[食後3.5H未満](mg/dl)					
HbA1c(%) [NGSP値]	5.5以下	5.6~5.9	6.0~6.4	6.5以上		
脂質	HDLコレステロール(mg/dl)	40以上		35~39	34以下	
	LDLコレステロール(mg/dl)	60~119	120~139	140~179	59以下 180以上	
	non-HDLコレステロール(mg/dl)	90~149	150~169	170~209	89以下 210以上	
	中性脂肪(mg/dl)	30~149	150~299	300~499	29以下 500以上	

	項目	A	B	C	D	
肝機能	AST [GOT] (U/l)	30以下	31~35	36~50	51以上	
	ALT [GPT] (U/l)	30以下	31~40	41~50	51以上	
	γ-GT[γ-GTP](U/l)	50以下	51~80	81~100	101以上	
	総蛋白(g/dl)	6.5~7.9	8.0~8.3	6.2~6.4	6.1以下 8.4以上	
	総ビリルビン(mg/dl)	1.1以下		1.2~1.9	2.0以上	
	LD[LDH](U/l)	229以下		230~349	350以上	
	ALP(U/l)	339以下		340~449	450以上	
	アルブミン(g/dl)	3.9以上		3.7~3.8	3.6以下	
	A/G比	1.2~2.0(参考値)				
	チモール混濁試験 [TTT] (U)	4.0以下	4.1~4.9	5.0以上		
	硫酸亜鉛混濁試験 [ZTT] (U)	2.0~12.0	0.5~1.9 12.1~13.9	0.4以下 14.0以上		
コリンエステラーゼ (U/l)	男	235~494	139~234 495~637	138以下 638以上		
	女	196~452	117~195 453~585	116以下 586以上		
代謝	尿酸(mg/dl)	2.1~7.0	7.1~7.9	2.0以下 8.0~8.9	9.0以上	
腎機能	尿素窒素(mg/dl)	8~22	23~27 7以下	28~31	32以上	
	クレアチニン(mg/dl)	男	1.00以下	1.01~1.09	1.10~1.29	1.30以上
		女	0.70以下	0.71~0.79	0.80~0.99	1.00以上
	eGFR (ml/分/1.73m ²)	60.0以上		45.0~59.9	44.9以下	
胃	ペプシノーゲン	(-)	(+)		(2+以上)	
膵	ピロリ菌抗体価(U/ml)	10.0未満		201~250 49以下	10.0以上 251以上	
	アミラーゼ(U/l)	50~200				
その他	PSA(ng/ml)	4.00以下			4.01以上	
	喀痰細胞診	クラスⅠ~Ⅱ			クラスⅢ~Ⅴ	

※M(生理中)の方の尿蛋白・尿潜血については精密検査対象外とする。

2. 一般健康診断結果集計

(学生健康診断含む)

- 2 - 1 総合判定(オプション項目等含む)
- 2 - 2 項目別判定区分内訳
- 2 - 3 項目別年齢別有所見率

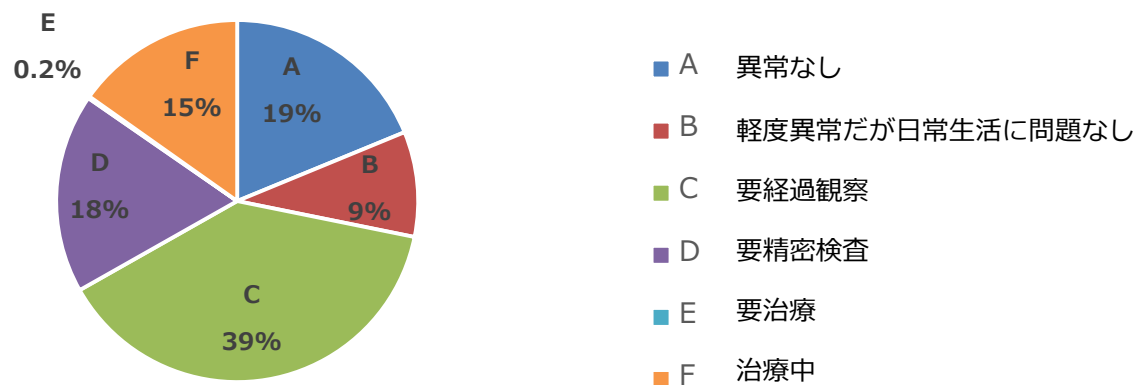
2-1 総合判定(オプション項目等含む)

	A	B	C	D	E	F	計
10歳代男性	159	50	124	16	0	2	351
10歳代女性	140	19	96	6	0	0	261
20歳代男性	1,882	592	1,977	412	5	47	4,915
20歳代女性	1,281	316	1,264	186	2	31	3,080
30歳代男性	1,843	743	2,648	1,168	7	232	6,641
30歳代女性	882	344	1,215	324	2	63	2,830
40歳代男性	921	848	3,332	2,103	20	1,013	8,237
40歳代女性	632	508	1,762	783	10	371	4,066
50歳代男性	368	348	1,939	1,382	10	1,515	5,562
50歳代女性	266	293	1,431	537	5	635	3,167
60歳代男性	102	109	1,049	779	15	1,718	3,772
60歳代女性	92	106	609	278	1	670	1,756
70歳代以上男性	8	12	157	127	1	477	782
70歳代以上女性	17	11	66	51	1	178	324
計	8,593	4,299	17,669	8,152	79	6,952	45,744

※総合判定なし…112名

一般健康診断 (オプション項目含む)

総合判定結果内訳



2-2 項目別判定区分内訳

	A	B	C	D	E	F	総数	有所見者数	有所見率
10歳代									
男									
身体測定	210	0	92	0	0	0	302	92	30.5%
聴力	153	0	5	0	0	0	158	5	3.2%
胸部X線	328	0	0	3	0	0	331	3	0.9%
血圧	288	11	1	1	0	1	302	2	0.7%
貧血	80	58	9	0	0	0	147	9	6.1%
肝機能	126	0	10	6	0	0	142	16	11.3%
脂質代謝	102	17	20	1	0	0	140	21	15.0%
糖代謝	139	0	1	0	0	0	140	1	0.7%
尿糖	296	3	1	1	0	1	302	2	0.7%
尿蛋白	298	3	0	0	0	1	302	0	0.0%
安静心電図	70	39	14	5	0	0	128	19	14.8%
女									
身体測定	181	0	73	0	0	0	254	73	28.7%
聴力	88	0	3	0	0	0	91	3	3.3%
胸部X線	251	0	2	1	0	0	254	3	1.2%
血圧	245	9	0	0	0	0	254	0	0.0%
貧血	49	22	4	1	0	0	76	5	6.6%
肝機能	56	0	0	0	0	0	56	0	0.0%
脂質代謝	45	7	2	2	0	0	56	4	7.1%
糖代謝	56	0	0	0	0	0	56	0	0.0%
尿糖	251	2	1	0	0	0	254	1	0.4%
尿蛋白	251	3	0	0	0	0	254	0	0.0%
安静心電図	40	8	4	1	0	0	53	5	9.4%

	A	B	C	D	E	F	総数	有所見者数	有所見率
20歳代									
男									
身体測定	3236	0	1645	0	0	0	4881	1645	33.7%
聴力	2216	0	30	0	0	0	2246	30	1.3%
胸部X線	4233	0	39	27	5	0	4304	71	1.6%
血圧	4556	226	55	36	0	8	4881	91	1.9%
貧血	1640	682	148	0	0	2	2472	148	6.0%
肝機能	2037	23	208	238	0	0	2506	446	17.8%
脂質代謝	1432	461	522	46	0	6	2467	568	23.0%
糖代謝	2410	0	38	10	0	4	2462	48	1.9%
尿糖	4819	34	6	3	0	17	4879	9	0.2%
尿蛋白	4797	60	8	6	0	8	4879	14	0.3%
安静心電図	1240	350	146	22	0	7	1765	168	9.5%
女									
身体測定	2054	0	993	0	0	0	3047	993	32.6%
聴力	1153	0	15	0	0	0	1168	15	1.3%
胸部X線	2584	0	27	13	2	0	2626	42	1.6%
血圧	2951	71	11	8	0	6	3047	19	0.6%
貧血	1260	278	110	38	0	10	1696	148	8.7%
肝機能	1593	8	26	26	0	2	1655	52	3.1%
脂質代謝	1267	178	196	10	0	4	1655	206	12.4%
糖代謝	1616	0	21	13	0	2	1652	34	2.1%
尿糖	3008	20	8	1	0	6	3043	9	0.3%
尿蛋白	2943	80	10	7	0	3	3043	17	0.6%
安静心電図	661	139	86	16	0	3	905	102	11.3%

	A	B	C	D	E	F	総数	有所見者数	有所見率
30歳代									
男									
身体測定	4314	0	2269	0	0	0	6583	2269	34.5%
聴力	3524	0	134	0	0	0	3658	134	3.7%
胸部X線	5888	0	83	43	7	0	6021	133	2.2%
血圧	5805	383	161	134	0	100	6583	295	4.5%
貧血	3269	967	191	6	0	4	4437	197	4.4%
肝機能	3136	129	510	663	0	3	4441	1173	26.4%
脂質代謝	1936	909	1305	220	0	70	4440	1525	34.3%
糖代謝	4229	0	120	55	0	34	4438	175	3.9%
尿糖	6407	60	32	22	0	59	6580	54	0.8%
尿蛋白	6439	83	24	15	0	19	6580	39	0.6%
安静心電図	2536	500	267	79	0	14	3396	346	10.2%
女									
身体測定	1889	0	913	0	0	0	2802	913	32.6%
聴力	1353	0	26	0	0	0	1379	26	1.9%
胸部X線	2460	0	36	12	2	0	2510	50	2.0%
血圧	2643	88	26	28	0	16	2801	54	1.9%
貧血	1583	247	149	96	0	19	2094	245	11.7%
肝機能	1991	17	45	41	0	2	2096	86	4.1%
脂質代謝	1470	313	272	29	0	12	2096	301	14.4%
糖代謝	2024	0	39	22	0	8	2093	61	2.9%
尿糖	2747	20	10	6	0	10	2793	16	0.6%
尿蛋白	2724	56	6	2	0	5	2793	8	0.3%
安静心電図	980	172	169	27	0	4	1352	196	14.5%

	A	B	C	D	E	F	総数	有所見者数	有所見率
40歳代									
男									
身体測定	5109	0	3044	0	0	0	8153	3044	37.3%
聴力	6785	0	687	0	0	0	7472	687	9.2%
胸部X線	7210	1	169	82	23	0	7485	274	3.7%
血圧	6255	624	357	376	0	540	8152	733	9.0%
貧血	5782	1351	347	20	0	9	7509	367	4.9%
肝機能	4881	433	947	1229	0	18	7508	2176	29.0%
脂質代謝	2415	1579	2587	570	0	357	7508	3157	42.0%
糖代謝	6707	0	408	200	0	193	7508	608	8.1%
尿糖	7652	155	82	42	0	217	8148	124	1.5%
尿蛋白	7915	108	38	49	0	38	8148	87	1.1%
安静心電図	5456	1026	647	173	0	76	7378	820	11.1%
女									
身体測定	2694	0	1312	0	0	0	4006	1312	32.8%
聴力	3629	0	107	0	0	0	3736	107	2.9%
胸部X線	3701	0	57	21	10	0	3789	88	2.3%
血圧	3421	215	115	96	0	159	4006	211	5.3%
貧血	2614	459	317	298	0	125	3813	615	16.1%
肝機能	3522	68	106	108	0	8	3812	214	5.6%
脂質代謝	2137	803	711	87	0	74	3812	798	20.9%
糖代謝	3584	0	131	46	0	51	3812	177	4.6%
尿糖	3884	32	10	15	0	59	4000	25	0.6%
尿蛋白	3916	53	16	3	0	12	4000	19	0.5%
安静心電図	2598	462	504	111	0	13	3688	615	16.7%

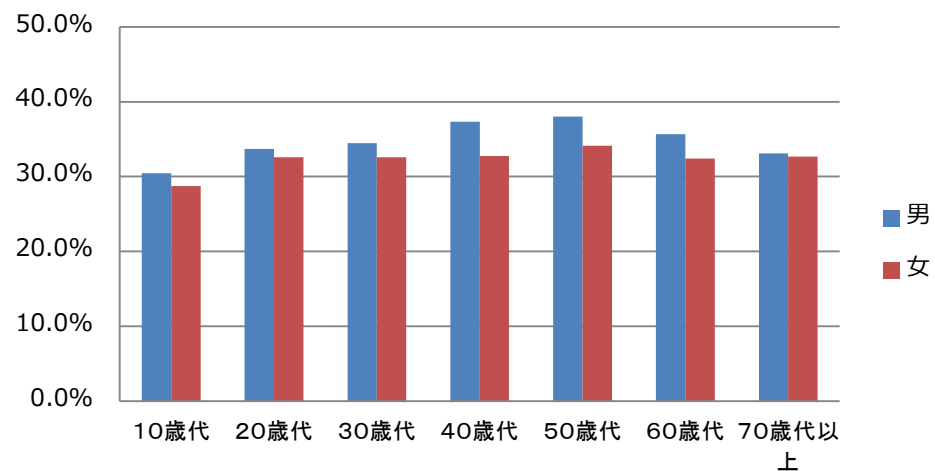
	A	B	C	D	E	F	総数	有所見者数	有所見率
50歳代									
男									
身体測定	3418	0	2097	0	0	0	5515	2097	38.0%
聴力	3905	0	1164	0	0	0	5069	1164	23.0%
胸部X線	4763	0	188	95	15	0	5061	298	5.9%
血圧	3227	577	348	341	0	1022	5515	689	12.5%
貧血	4036	723	242	22	0	8	5031	264	5.2%
肝機能	3279	342	595	795	0	20	5031	1390	27.6%
脂質代謝	1291	1050	1750	372	0	568	5031	2122	42.2%
糖代謝	4010	0	452	263	0	306	5031	715	14.2%
尿糖	4874	167	62	62	0	341	5506	124	2.3%
尿蛋白	5281	96	46	38	0	45	5506	84	1.5%
安静心電図	3356	707	540	252	0	144	4999	792	15.8%
女									
身体測定	2049	0	1062	0	0	0	3111	1062	34.1%
聴力	2730	0	175	0	0	0	2905	175	6.0%
胸部X線	2744	0	93	32	10	0	2879	135	4.7%
血圧	2306	213	121	105	0	366	3111	226	7.3%
貧血	2090	489	247	67	0	61	2954	314	10.6%
肝機能	2604	69	142	131	0	6	2952	273	9.2%
脂質代謝	943	694	921	160	0	234	2952	1081	36.6%
糖代謝	2609	0	200	57	0	86	2952	257	8.7%
尿糖	2976	22	12	6	0	95	3111	18	0.6%
尿蛋白	3054	33	9	3	0	12	3111	12	0.4%
安静心電図	1952	342	436	111	0	35	2876	547	19.0%

	A	B	C	D	E	F	総数	有所見者数	有所見率
60歳代									
男									
身体測定	2406	0	1334	0	0	0	3740	1334	35.7%
聴力	1928	0	1625	0	0	0	3553	1625	45.7%
胸部X線	3143	0	195	134	21	0	3493	350	10.0%
血圧	1538	380	248	271	0	1302	3739	519	13.9%
貧血	2873	360	221	49	0	9	3512	270	7.7%
肝機能	2414	221	409	459	0	10	3513	868	24.7%
脂質代謝	882	731	1117	184	0	598	3512	1301	37.0%
糖代謝	2429	0	461	243	0	379	3512	704	20.0%
尿糖	3073	128	84	32	0	413	3730	116	3.1%
尿蛋白	3528	75	45	54	0	29	3731	99	2.7%
安静心電図	1985	527	527	262	0	206	3507	789	22.5%
女									
身体測定	1167	0	560	0	0	0	1727	560	32.4%
聴力	1311	0	295	0	0	0	1606	295	18.4%
胸部X線	1490	0	80	36	4	0	1610	120	7.5%
血圧	978	143	87	95	0	423	1726	182	10.5%
貧血	1274	250	106	4	0	2	1636	110	6.7%
肝機能	1430	40	82	74	0	10	1636	156	9.5%
脂質代謝	346	342	485	94	0	369	1636	579	35.4%
糖代謝	1342	0	172	42	0	80	1636	214	13.1%
尿糖	1618	13	4	2	0	86	1723	6	0.3%
尿蛋白	1690	19	6	3	0	5	1723	9	0.5%
安静心電図	1003	224	241	85	0	48	1601	326	20.4%

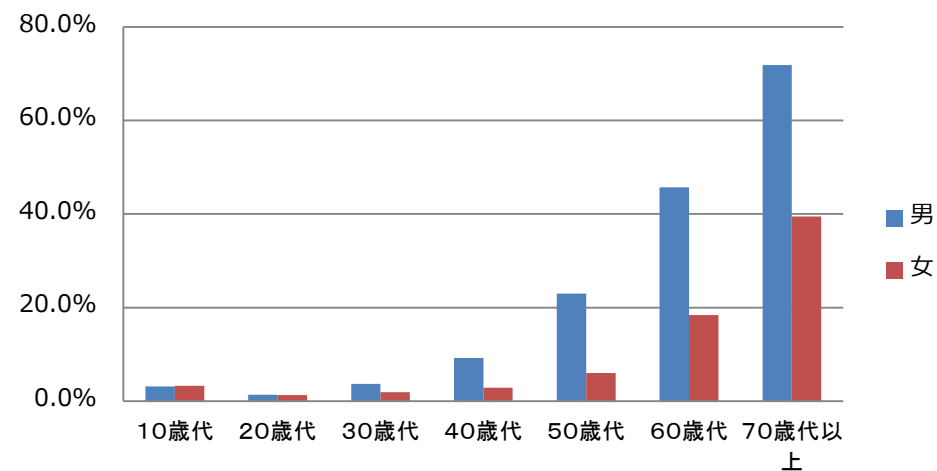
	A	B	C	D	E	F	総数	有所見者数	有所見率
70歳代以上									
男									
身体測定	519	0	257	0	0	0	776	257	33.1%
聴力	203	0	518	0	0	0	721	518	71.8%
胸部X線	620	0	71	51	6	0	748	128	17.1%
血圧	244	50	41	48	0	392	775	89	11.5%
貧血	595	55	62	26	0	7	745	88	11.8%
肝機能	539	44	89	69	0	4	745	158	21.2%
脂質代謝	217	155	207	20	0	146	745	227	30.5%
糖代謝	483	0	116	42	0	104	745	158	21.2%
尿糖	599	31	18	14	0	111	773	32	4.1%
尿蛋白	707	19	17	16	0	14	773	33	4.3%
安静心電図	314	126	143	73	0	91	747	216	28.9%
女									
身体測定	210	0	102	0	0	0	312	102	32.7%
聴力	181	0	118	0	0	0	299	118	39.5%
胸部X線	267	0	23	14	3	0	307	40	13.0%
血圧	119	23	16	18	0	136	312	34	10.9%
貧血	237	43	16	2	0	4	302	18	6.0%
肝機能	274	4	11	11	0	2	302	22	7.3%
脂質代謝	58	70	80	14	0	80	302	94	31.1%
糖代謝	235	0	33	10	0	24	302	43	14.2%
尿糖	280	1	2	2	0	26	311	4	1.3%
尿蛋白	300	5	2	3	0	1	311	5	1.6%
安静心電図	165	48	38	30	0	20	301	68	22.6%

2-3 項目別年齡別有所見率

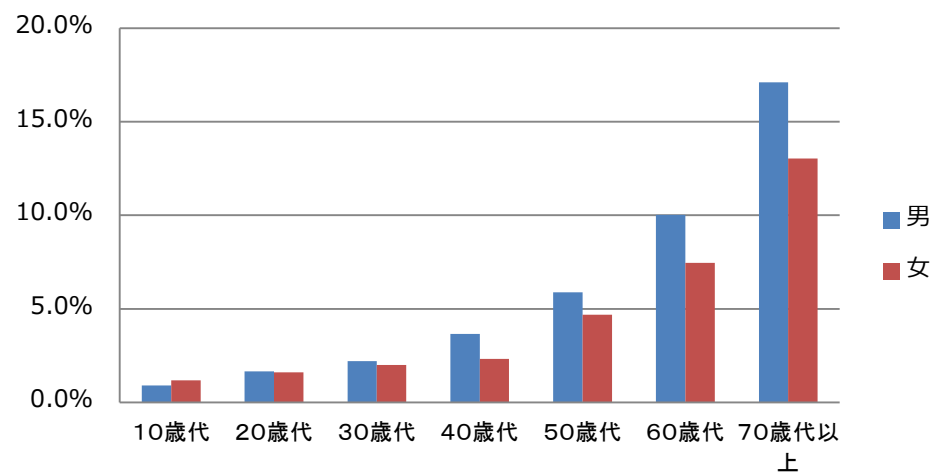
身体測定



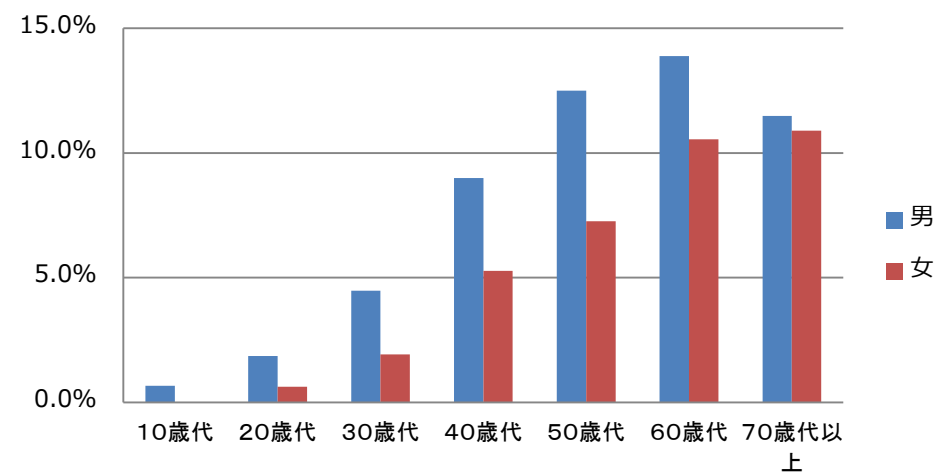
聴力



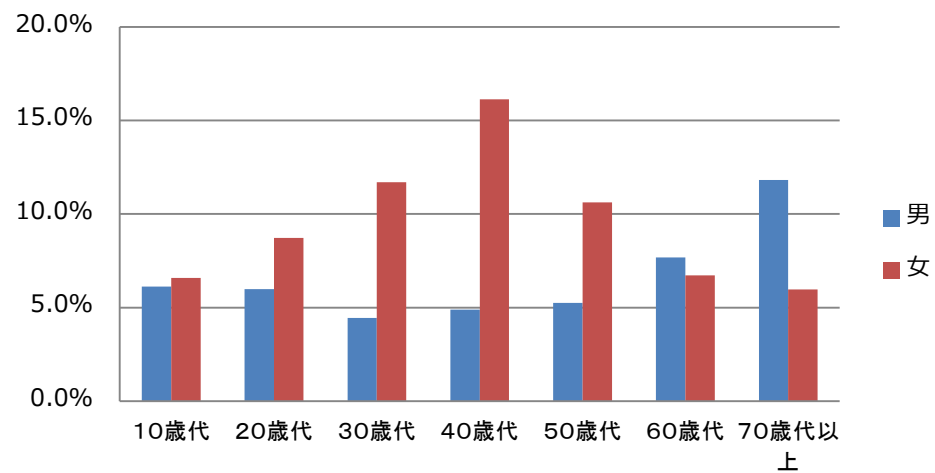
胸部X線



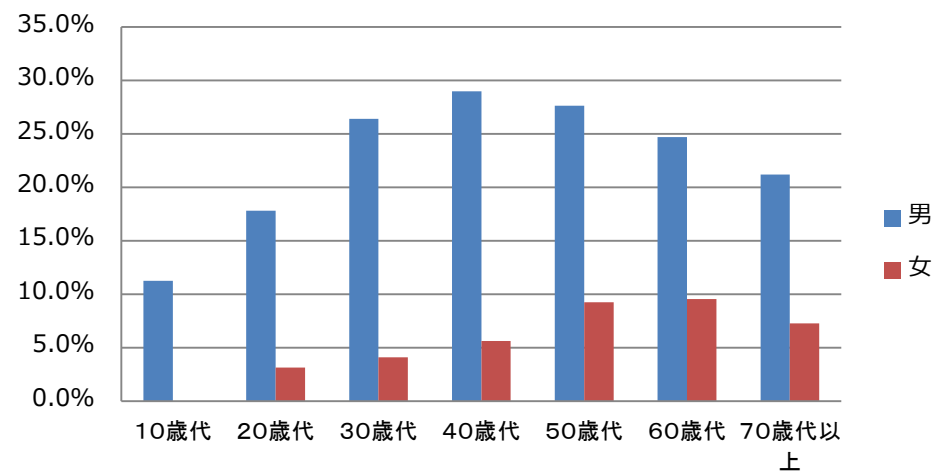
血圧



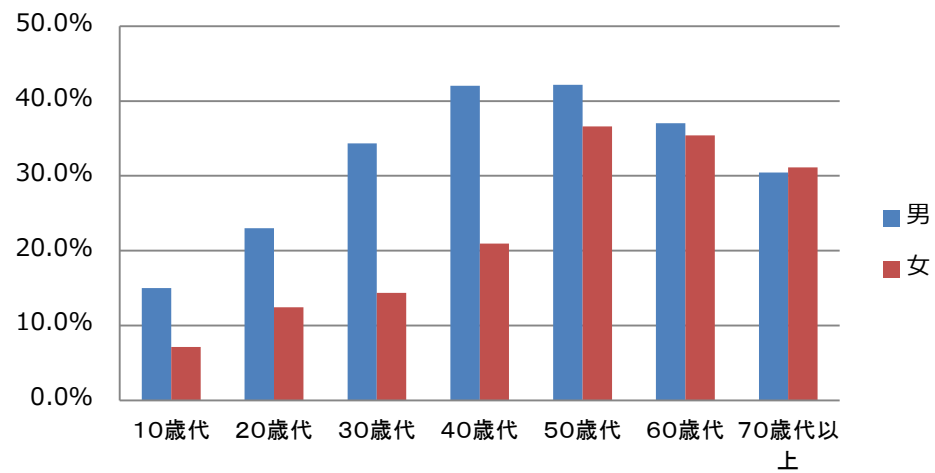
貧血



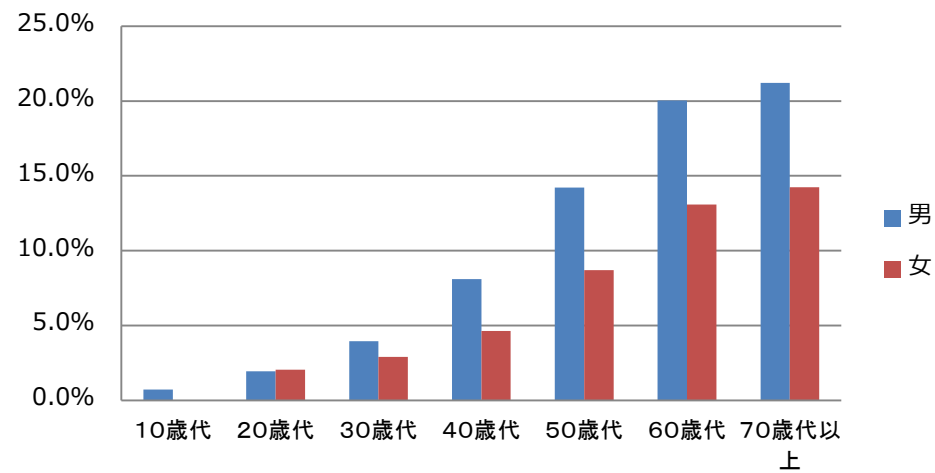
肝機能



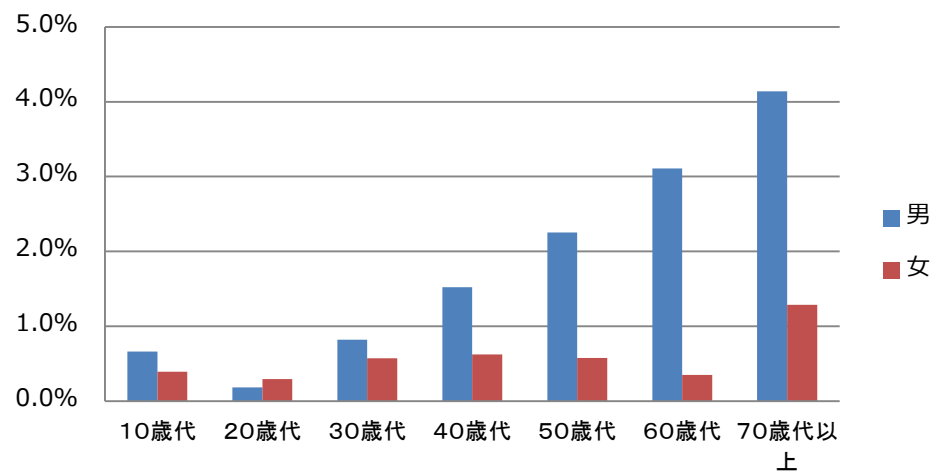
脂質代謝



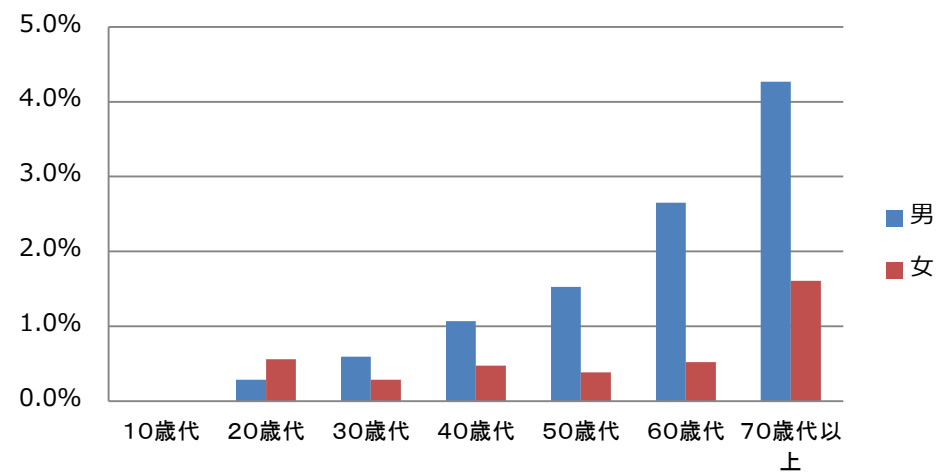
糖代謝



尿糖



尿蛋白



安靜心電圖

