

平成28年度

松本健診所 健康診断結果報告書

一般社団法人 長野県労働基準協会連合会

# 1. 一般健康診断実施概要

(学生健康診断含む)

- 1 - 1 実施事業所数
- 1 - 2 受診者数
- 1 - 3 判定区分
- 1 - 4 判定値一覧

## 1-1 実施事業所数

平成28年度 一般健康診断（学生含む）受診事業所数 ※数は延べ数

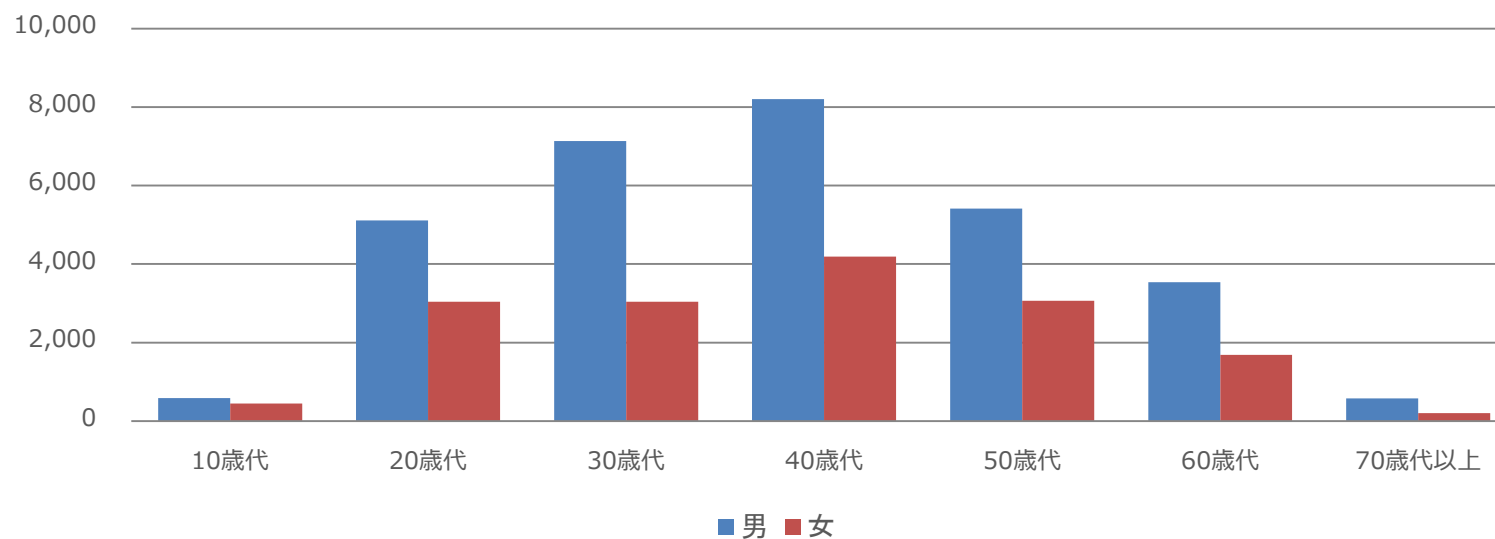
事業所数…2170事業所

## 1-2 受診者数

平成28年度 一般健康診断（学生含む）受診者数 ※数は延べ数

	10歳代	20歳代	30歳代	40歳代	50歳代	60歳代	70歳代以上	計	平均年齢
男	584	5,111	7,137	8,201	5,416	3,541	575	30,565	42.5
女	445	3,039	3,041	4,187	3,062	1,688	203	15,665	42.3
計	1,029	8,150	10,178	12,388	8,478	5,229	778	46,230	

平成28年度 一般健康診断（学生含む）受診者年齢別構成



## 1-3 判定区分

受診していただいた健診の結果は、松本健診所の判定基準に従って項目ごと以下のように区分されております。

- A：異常なし
- B：軽度異常
- C：要経過観察
- D：要精密検査
- E：要治療
- F：治療中

D・E・Fの判定がある方は、産業医様または主治医様の指示に従い、再度検査をお受けください。

また今回正常範囲であった場合でも、気になる症状がある方は医療機関を受診していただくようお願い致します。

**〔胸部X線検査〕** 肺や気管・心臓・大動脈などの異常が分かります。

- A：異常なし
- B：軽度の異常所見あり 健康管理上、特に問題はありません。
- C：要経過観察 年に1回の検査で経過をみていきましょう。
- D：異常所見あり 精密検査を受けてください。
- E：異常所見あり 早めに精密検査を受けてください。

**〔胃部X線検査〕** 胃・食道・十二指腸などの異常が分かります。

- A：異常なし
- C：経過観察
- D：病変疑い
- E：病変確実

**〔心電図検査〕** 心臓の筋肉（心筋）が動くときに生じる電流の変化を読みとり、心臓の異常を調べます。

- A：正常範囲
- B：境界域正常 軽度の異常を認めますが、年に1回の検査で経過をみていきましょう。
- C：境界域異常 軽度の異常を認めます。動機・息切れなど自覚症状がある場合は受診をしましょう。
- D：異常あり 精密検査を受けてください。

**[ABC検診]** ペプシノーゲン (PG) 検査結果とヘリコバクター・ピロリ菌 (Hp) 抗体価検査結果の組み合わせから、胃がんのリスクを分類します。

判定	分類	結果	胃の状態
A	A群	PG(-) Hp抗体(10.0未満)	健康的な胃粘膜です。
D	B群	PG(-) Hp抗体(10.0以上)	少し弱った胃粘膜です。
	C群	PG(+) Hp抗体(10.0以上)	胃粘膜が萎縮しています。
	D群	PG(+) Hp抗体(10.0未満)	萎縮が進んだ胃粘膜です。
—	E群	—	ピロリ菌除菌経験あり。

※Hp抗体価(U/ml)

**[眼底検査]** 眼底の血管や神経・網膜を調べます。高血圧や動脈硬化・糖尿病など全身状態も反映されます。

判定内容	A	B~E	
H所見 (高血圧性変化)	0度	0度~4度	視神経乳頭・網膜等の変化や その他の所見
S所見 (細動脈硬化性変化)	0度	0度~4度	

※上記の診断と医師の判断により、以下の総合結果が判定されています。

- A：異常なし (H所見/S所見 0度/0度 その他所見なし)  
 B：僅かに異常を認めます。日常生活には支障はありません。  
 C：異常を認めます。医師による経過観察が必要です。  
 D：異常を認めます。精密検査が必要です。  
 E：治療が必要です。

**[超音波検査 (腹部)]** 断層画像により、肝臓・胆嚢・膵臓・脾臓・腎臓などの異常を調べます。

- A：特に異常は見当たりません。  
 C：僅かに異常を認めます。年に1回は様子をみましょう。  
 D：異常を認めます。精密検査が必要です。

**[肝炎検査]** 採血によってB型・C型肝炎の有無を調べます。

種類	判定		内容
HBs抗原	陰性：(-)	陽性：(±) (+)	現在B型肝炎ウイルスに感染しているかどうかを調べます。 陽性になった方は精密検査を受けてください。
HBs抗体	陰性：(-)	陽性：(±) (+)	過去にB型肝炎ウイルスに感染したことがあるかどうかを調べます。 予防接種を受けた方も陽性となります。
HCV抗体	陰性：(-)	陽性：(+)	過去または現在を通して、C型肝炎ウイルスに感染したことがあるかを調べます。 C型肝炎の既往がなく、陽性になった方は精密検査を受けてください。

## 1-4 判定値一覧

項目		A	B	C	D	
体格	BMI	18.5~24.9		18.4以下 25.0以上		
血圧	血圧(mmHg)	収縮期	90~139	90未満 140~149	150~159 160以上	
		拡張期	90未満	90~94	95~99 100以上	
尿	尿糖	(-)	(±)	(+)	(2+以上)	
	尿蛋白	(-)	(±)	(+)	(2+以上)	
	尿潜血	(-)	(±)	(+)	(2+以上)	
	ウロビリノーゲン	(±)		(+)	(-) (2+以上)	
便	便潜血	(-)			(+)	
血球	赤血球数( $10^4/\mu\ell$ )	男	400~539	540~579	360~399 580以上	359以下
		女	360~489	490~519	330~359 520以上	329以下
	血色素量(g/dl)	男	13.0~16.6	16.7~17.5	12.1~12.9 17.6以上	12.0以下
		女	11.4~14.6	14.7~15.4	10.8~11.3 15.5以上	10.7以下
	ヘマトクリット(%)	男	38.0~48.9	49.0~51.9	35.0~37.9 52.0以上	35.0未満
		女	34.0~43.9	44.0~45.9	31.0~33.9 46.0以上	31.0未満
	白血球数( $\mu\ell$ )		3,300~8,900	9,000~10,900	2,600~3,200	2,600未満 1,100以上
	血小板数( $10^4/\mu\ell$ )		14.0~35.9	36.0~44.9	11.0~13.9	11.0未満 45.0以上
血糖	空腹時血糖[食後8H以上](mg/dl)	110未満		110~115	116以上	
	随時血糖[食後8H未満](mg/dl)	50~139		140~199	200以上	
	HbA1c(%) [NGSP値]	5.9未満		5.9~6.4	6.5以上	
脂質	HDLコレステロール(mg/dl)	40以上		40未満		
	LDLコレステロール(mg/dl)	60~119	120~139	140~179 60未満	180以上	
	総コレステロール(mg/dl)	140~199	200~219	220以上 140未満		
	中性脂肪(mg/dl)	150未満	150~199	200~399	400以上	
	$\beta$ -リポ蛋白 (mg/dl)	170~500	170未満 501~599	600以上		

	項目	A	B	C	D
肝機能	AST [GOT] (U/l)	35以下		36~49	50以上
	ALT [GPT] (U/l)	35以下		36~49	50以上
	γ-GT[γ-GTP](U/l)	55以下	56~79	80~99	100以上
	総蛋白(g/dl)	6.5~8.0	8.1~9.0	6.0~6.4	6.0未満 9.1以上
	総ビリルビン(mg/dl)	1.1以下		1.2~1.9	2.0以上
	LD[LDH](U/l)	229以下		230~349	350以上
	ALP(U/l)	339以下		340~449	450以上
	アルブミン(g/dl)	4.0以上		3.6~3.9	3.5以下
	A/G比	1.2~2.0(参考値)			
	チモール混濁試験 [TTT] (U)	4.0以下	4.1~4.9	5.0以上	
	硫酸亜鉛混濁試験 [ZTT] (U)	2.0~12.0	0.5~1.9 12.1~13.9	0.4以下 14.0以上	
コリンエステラーゼ (U/l)	男	235~494	139~234 495~637	138以下 638以上	
	女	196~452	117~195 453~585	116以下 586以上	
代謝	尿酸(mg/dl)	7.0以下		7.1~7.9	8.0以上
腎機能	尿素窒素(mg/dl)	8~22	23~27 7以下	28~31	32以上
	クレアチニン(mg/dl)	1.10以下 0.80以下		1.11~1.39 0.81~1.09	1.40以上 1.10以上
胃	ペプシノーゲン	(-)	(+)		(2+以上)
	ピロリ菌抗体価(U/ml)	10.0未満			10.0以上
膵	アミラーゼ(U/l)	50~200		201~250 49以下	251以上
その他	PSA(ng/ml)	4.00以下			4.01以上
	喀痰細胞診	クラスⅠ~Ⅱ			クラスⅢ~Ⅴ

※M（生理中）の方の尿蛋白・尿潜血については精密検査対象外とする。

## 2. 一般健康診断結果集計

(学生健康診断含む)

- 2 - 1 総合判定(オプション項目等含む)
- 2 - 2 項目別判定区分内訳
- 2 - 3 項目別年齢別有所見率



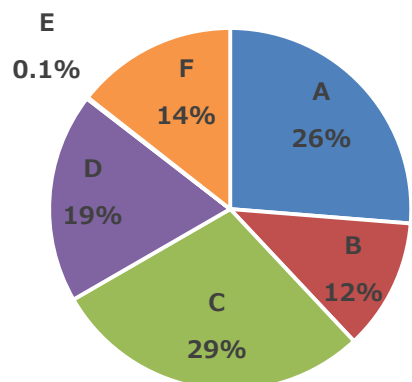
## 2-1 総合判定(オプション項目等含む)

	A	B	C	D	E	F	計
10歳代男性	348	83	118	25	0	4	578
10歳代女性	301	52	81	6	0	1	441
20歳代男性	2,613	725	1,002	423	3	46	4,812
20歳代女性	1,573	384	462	121	1	29	2,570
30歳代男性	2,517	920	1,877	1,240	8	217	6,779
30歳代女性	1,192	401	654	315	1	58	2,621
40歳代男性	1,062	913	2,806	2,203	8	967	7,959
40歳代女性	766	616	1,272	751	1	331	3,737
50歳代男性	416	407	1,623	1,418	14	1,426	5,304
50歳代女性	328	333	1,046	522	3	594	2,826
60歳代男性	140	126	872	749	14	1,551	3,452
60歳代女性	127	121	494	255	4	595	1,596
70歳代以上男性	13	10	100	102	0	339	564
70歳代以上女性	15	11	37	31	0	104	198
計	11,411	5,102	12,444	8,161	57	6,262	43,437

※総合判定なし…5936名

## 一般健康診断 (オプション項目含む)

## 総合判定結果内訳



- A 異常なし
- B 軽度異常だが日常生活に問題なし
- C 要経過観察
- D 要精密検査
- E 要治療
- F 治療中

## 2-2 項目別判定区分内訳

	A	B	C	D	E	F	総数	有所見者数	有所見率
10歳代									
男									
身体測定	34	0	18	0	0	0	52	18	34.6%
聴力	504	1	4	0	0	0	509	4	0.8%
胸部X線	533	1	1	1	0	0	536	2	0.4%
血圧	513	25	8	1	0	1	548	9	1.6%
貧血	145	68	21	0	0	0	234	21	9.0%
肝機能	196	0	16	13	0	0	225	29	12.9%
脂質代謝	136	23	38	3	0	0	200	41	20.5%
糖代謝	216	1	2	1	0	1	221	3	1.4%
尿糖	536	4	2	1	0	2	545	3	0.6%
尿蛋白	525	16	0	2	0	1	544	2	0.4%
安静心電図	141	24	17	5	0	0	187	22	11.8%
女									
身体測定	25	0	13	0	0	0	38	13	34.2%
聴力	412	1	0	0	0	0	413	0	0.0%
胸部X線	404	3	1	0	0	0	408	1	0.2%
血圧	428	9	1	1	0	0	439	2	0.5%
貧血	85	13	10	2	0	1	111	12	10.8%
肝機能	67	0	1	0	0	0	68	1	1.5%
脂質代謝	44	11	6	0	0	0	61	6	9.8%
糖代謝	66	0	2	0	0	0	68	2	2.9%
尿糖	426	8	4	1	0	0	439	5	1.1%
尿蛋白	414	21	3	0	0	0	438	3	0.7%
安静心電図	49	7	3	0	0	0	59	3	5.1%

	A	B	C	D	E	F	総数	有所見者数	有所見率
20歳代									
男									
身体測定	418	0	224	0	0	0	642	224	34.9%
聴力	4,266	6	19	0	0	0	4,291	19	0.4%
胸部X線	4,252	8	33	30	3	0	4,326	66	1.5%
血圧	4,621	196	53	32	0	8	4,910	85	1.7%
貧血	1,595	625	130	2	0	1	2,353	132	5.6%
肝機能	1,906	20	217	227	0	4	2,374	444	18.7%
脂質代謝	1,146	372	444	50	0	5	2,017	494	24.5%
糖代謝	2,309	4	22	15	0	2	2,352	37	1.6%
尿糖	4,834	41	12	9	0	14	4,910	21	0.4%
尿蛋白	4,760	101	21	8	0	7	4,897	29	0.6%
安静心電図	1,365	242	139	20	0	7	1,773	159	9.0%
女									
身体測定	264	0	113	0	0	0	377	113	30.0%
聴力	2,305	4	12	0	0	0	2,321	12	0.5%
胸部X線	2,200	9	15	13	1	0	2,238	29	1.3%
血圧	2,519	76	6	5	0	3	2,609	11	0.4%
貧血	990	211	84	38	0	14	1,337	122	9.1%
肝機能	1,250	6	26	25	0	3	1,310	51	3.9%
脂質代謝	844	150	106	12	0	4	1,116	118	10.6%
糖代謝	1,286	0	20	2	0	3	1,311	22	1.7%
尿糖	2,581	11	7	1	0	4	2,604	8	0.3%
尿蛋白	2,488	68	17	7	0	4	2,584	24	0.9%
安静心電図	773	78	78	7	0	3	939	85	9.1%

	A	B	C	D	E	F	総数	有所見者数	有所見率
30歳代									
男									
身体測定	654	0	304	0	0	0	958	304	31.7%
聴力	6,076	21	127	0	0	0	6,224	127	2.0%
胸部X線	6,117	19	68	65	9	0	6,278	142	2.3%
血圧	6,082	338	145	145	0	104	6,814	290	4.3%
貧血	3,439	907	179	7	0	1	4,533	186	4.1%
肝機能	3,201	149	537	633	0	5	4,525	1,170	25.9%
脂質代謝	1,680	833	1,212	219	0	48	3,992	1,431	35.8%
糖代謝	4,306	6	141	55	0	30	4,538	196	4.3%
尿糖	6,607	89	33	34	0	41	6,804	67	1.0%
尿蛋白	6,579	123	32	16	0	22	6,772	48	0.7%
安静心電図	2,980	364	267	100	0	18	3,729	367	9.8%
女									
身体測定	209	0	119	0	0	0	328	119	36.3%
聴力	2,424	7	10	0	0	0	2,441	10	0.4%
胸部X線	2,360	9	19	25	1	0	2,414	45	1.9%
血圧	2,497	95	26	26	0	18	2,662	52	2.0%
貧血	1,461	222	108	108	0	14	1,913	216	11.3%
肝機能	1,798	16	39	45	0	3	1,901	84	4.4%
脂質代謝	1,133	269	229	28	0	11	1,670	257	15.4%
糖代謝	1,834	9	48	12	0	7	1,910	60	3.1%
尿糖	2,624	13	7	8	0	11	2,663	15	0.6%
尿蛋白	2,542	66	20	6	0	13	2,647	26	1.0%
安静心電図	1,127	122	203	21	0	3	1,476	224	15.2%

	A	B	C	D	E	F	総数	有所見者数	有所見率
40歳代									
男									
身体測定	651	0	403	0	0	0	1,054	403	38.2%
聴力	7,042	53	570	0	0	0	7,665	570	7.4%
胸部X線	7,064	24	131	138	6	0	7,363	275	3.7%
血圧	6,141	599	364	331	0	528	7,963	695	8.7%
貧血	5,752	1,243	325	10	0	7	7,337	335	4.6%
肝機能	4,775	400	993	1,114	0	33	7,315	2,107	28.8%
脂質代謝	1,988	1,397	2,271	530	1	315	6,502	2,802	43.1%
糖代謝	6,475	7	456	206	0	193	7,337	662	9.0%
尿糖	7,446	142	86	74	0	210	7,958	160	2.0%
尿蛋白	7,599	140	62	44	0	52	7,897	106	1.3%
安静心電図	5,596	763	634	219	0	68	7,280	853	11.7%
女									
身体測定	315	0	181	0	0	0	496	181	36.5%
聴力	3,605	29	69	0	0	0	3,703	69	1.9%
胸部X線	3,471	21	61	49	1	0	3,603	111	3.1%
血圧	3,287	196	102	104	0	142	3,831	206	5.4%
貧血	2,519	419	291	296	1	119	3,645	588	16.1%
肝機能	3,352	60	113	95	0	13	3,633	208	5.7%
脂質代謝	1,710	696	594	91	0	52	3,143	685	21.8%
糖代謝	3,386	20	166	35	0	38	3,645	201	5.5%
尿糖	3,737	21	17	9	0	45	3,829	26	0.7%
尿蛋白	3,666	101	22	7	0	13	3,809	29	0.8%
安静心電図	2,617	309	518	116	0	11	3,571	634	17.8%

	A	B	C	D	E	F	総数	有所見者数	有所見率
50歳代									
男									
身体測定	451	0	288	0	0	0	739	288	39.0%
聴力	4,102	52	917	0	0	0	5,071	917	18.1%
胸部X線	4,514	29	182	131	17	0	4,873	330	6.8%
血圧	3,160	459	314	330	0	1,017	5,280	644	12.2%
貧血	3,974	609	214	28	0	11	4,836	242	5.0%
肝機能	3,176	322	558	734	0	31	4,821	1,292	26.8%
脂質代謝	1,108	858	1,498	332	0	479	4,275	1,830	42.8%
糖代謝	3,775	3	494	289	0	275	4,836	783	16.2%
尿糖	4,643	153	98	75	0	307	5,276	173	3.3%
尿蛋白	4,932	126	68	56	0	47	5,229	124	2.4%
安静心電図	3,354	531	508	293	0	139	4,825	801	16.6%
女									
身体測定	272	0	147	0	0	0	419	147	35.1%
聴力	2,603	34	116	0	0	0	2,753	116	4.2%
胸部X線	2,509	16	70	60	4	0	2,659	134	5.0%
血圧	2,114	179	98	99	0	371	2,861	197	6.9%
貧血	2,014	411	161	67	0	42	2,695	228	8.5%
肝機能	2,345	76	135	125	0	8	2,689	260	9.7%
脂質代謝	673	548	753	137	0	200	2,311	890	38.5%
糖代謝	2,328	8	234	57	0	68	2,695	291	10.8%
尿糖	2,752	13	10	12	0	79	2,866	22	0.8%
尿蛋白	2,751	57	22	5	0	18	2,853	27	0.9%
安静心電図	1,815	257	416	125	0	29	2,642	541	20.5%

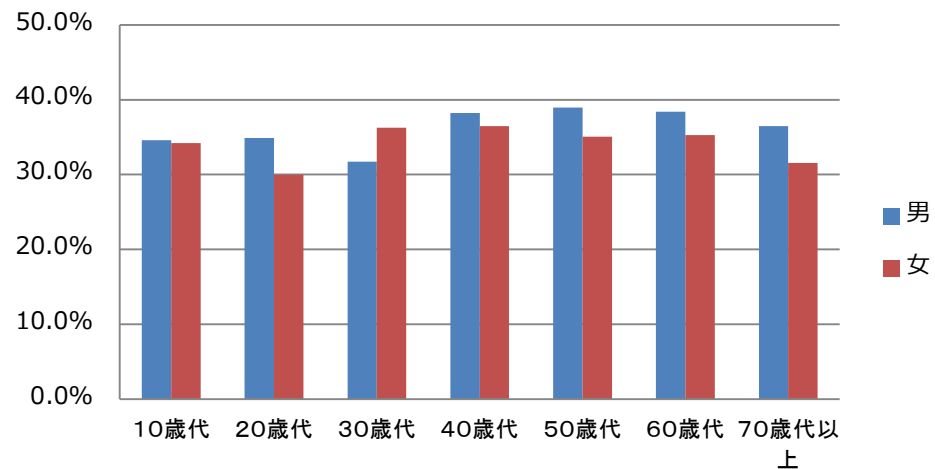
	A	B	C	D	E	F	総数	有所見者数	有所見率
60歳代									
男									
身体測定	287	0	179	0	0	0	466	179	38.4%
聴力	1,914	57	1,375	0	0	0	3,346	1,375	41.1%
胸部X線	2,880	15	158	163	19	0	3,235	340	10.5%
血圧	1,438	339	211	247	0	1,227	3,462	458	13.2%
貧血	2,722	277	187	50	0	10	3,246	237	7.3%
肝機能	2,204	238	388	393	0	17	3,240	781	24.1%
脂質代謝	726	552	925	161	0	467	2,831	1,086	38.4%
糖代謝	2,195	0	456	253	0	342	3,246	709	21.8%
尿糖	2,841	125	72	60	0	364	3,462	132	3.8%
尿蛋白	3,181	92	49	64	0	54	3,440	113	3.3%
安静心電図	1,938	358	444	282	0	215	3,237	726	22.4%
女									
身体測定	165	0	90	0	0	0	255	90	35.3%
聴力	1,308	36	206	0	0	0	1,550	206	13.3%
胸部X線	1,366	4	69	53	6	0	1,498	128	8.5%
血圧	966	127	69	59	0	398	1,619	128	7.9%
貧血	1,274	190	60	6	0	6	1,536	66	4.3%
肝機能	1,348	34	79	55	0	11	1,527	134	8.8%
脂質代謝	267	293	393	89	0	303	1,345	482	35.8%
糖代謝	1,252	1	175	35	0	73	1,536	210	13.7%
尿糖	1,518	9	7	4	0	79	1,617	11	0.7%
尿蛋白	1,556	27	10	2	0	6	1,601	12	0.7%
安静心電図	1,003	131	229	94	0	38	1,495	323	21.6%

	A	B	C	D	E	F	総数	有所見者数	有所見率
70歳代以上									
男									
身体測定	47	0	27	0	0	0	74	27	36.5%
聴力	195	18	332	0	0	0	545	332	60.9%
胸部X線	439	5	42	58	1	0	545	101	18.5%
血圧	190	38	25	32	0	277	562	57	10.1%
貧血	439	26	42	19	0	6	532	61	11.5%
肝機能	394	33	51	46	0	5	529	97	18.3%
脂質代謝	137	102	141	9	0	83	472	150	31.8%
糖代謝	328	0	87	46	0	71	532	133	25.0%
尿糖	428	25	18	16	0	74	561	34	6.1%
尿蛋白	486	18	14	12	0	28	558	26	4.7%
安静心電図	239	57	94	78	0	69	537	172	32.0%
女									
身体測定	13	0	6	0	0	0	19	6	31.6%
聴力	126	8	45	0	0	0	179	45	25.1%
胸部X線	159	3	10	17	0	0	189	27	14.3%
血圧	72	13	9	6	0	88	188	15	8.0%
貧血	147	17	11	2	0	2	179	13	7.3%
肝機能	164	1	7	5	0	2	179	12	6.7%
脂質代謝	26	30	43	7	0	42	148	50	33.8%
糖代謝	141	0	22	5	0	11	179	27	15.1%
尿糖	173	2	1	0	0	11	187	1	0.5%
尿蛋白	175	4	4	2	0	2	187	6	3.2%
安静心電図	107	17	21	20	0	14	179	41	22.9%

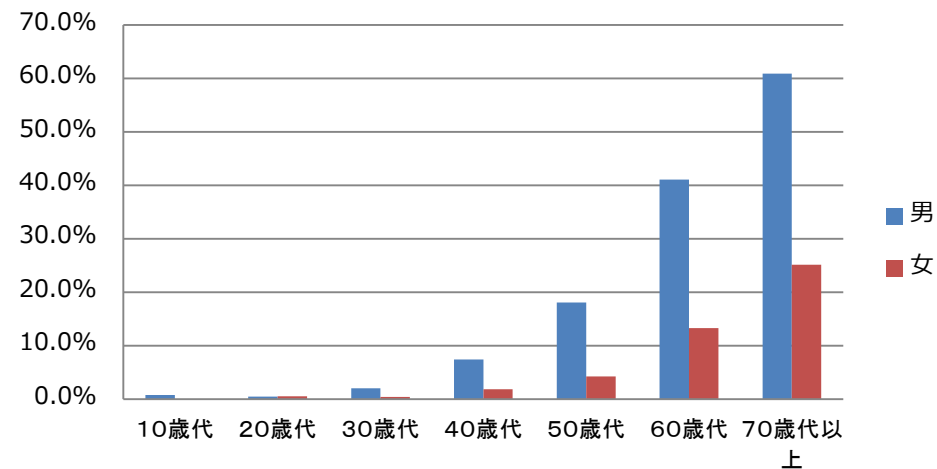


## 2-3 項目別年齡別有所見率

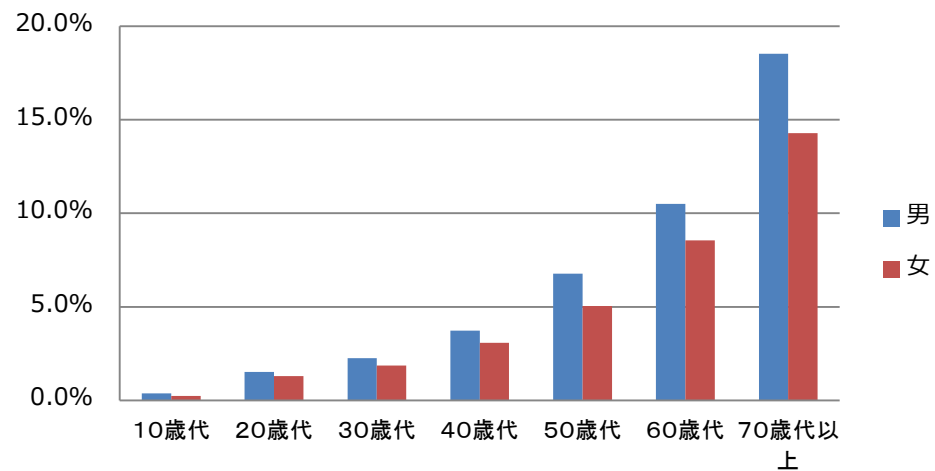
身体測定



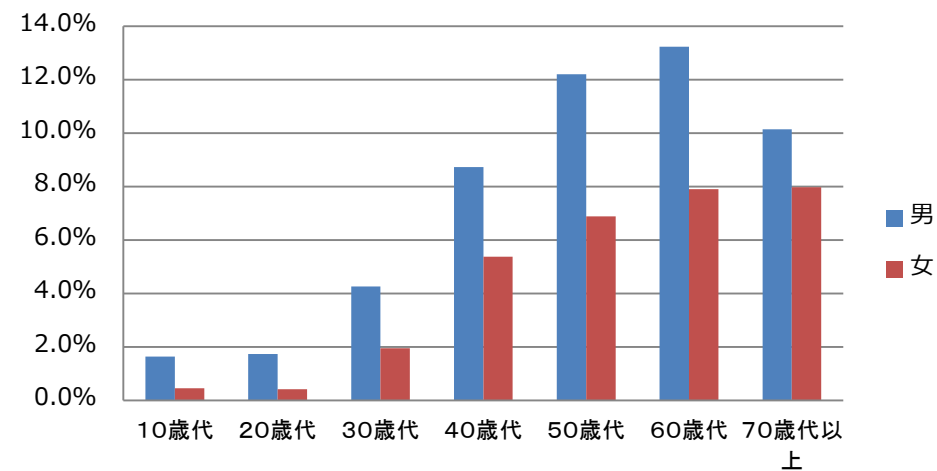
聴力



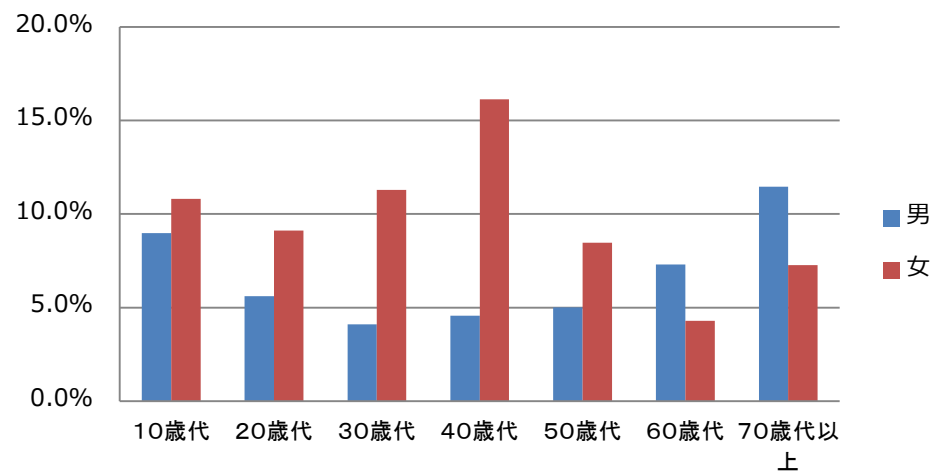
胸部X線



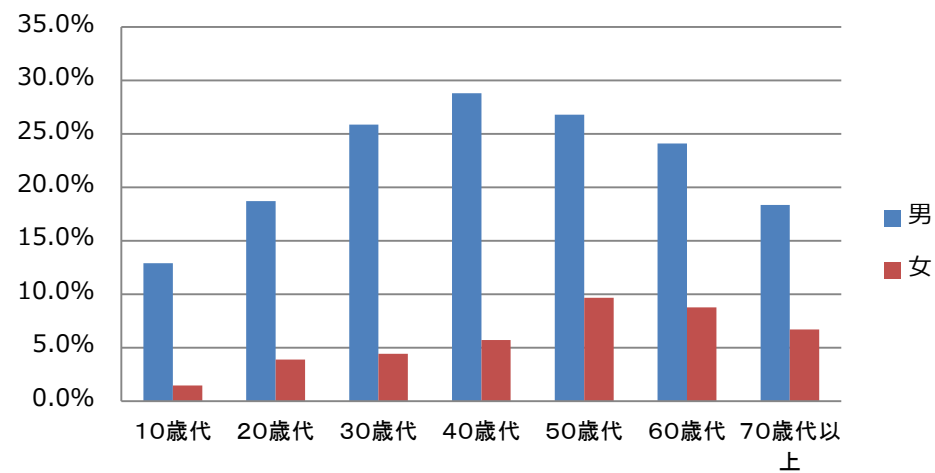
血圧



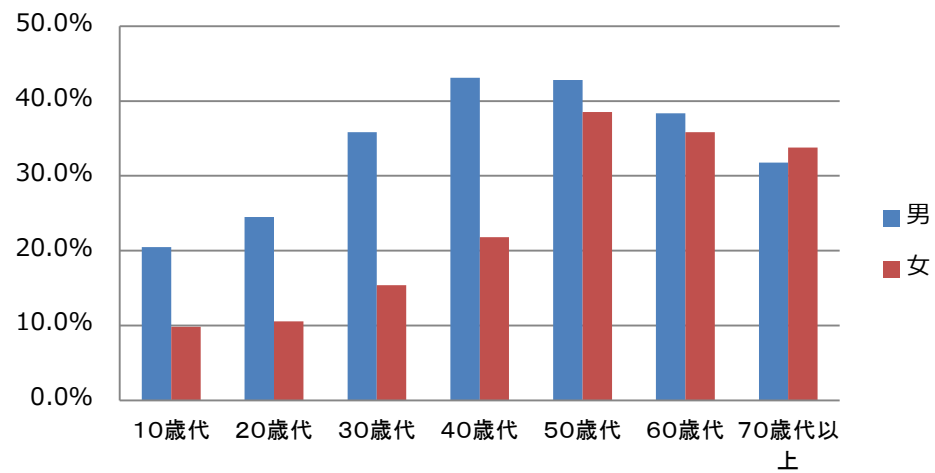
貧血



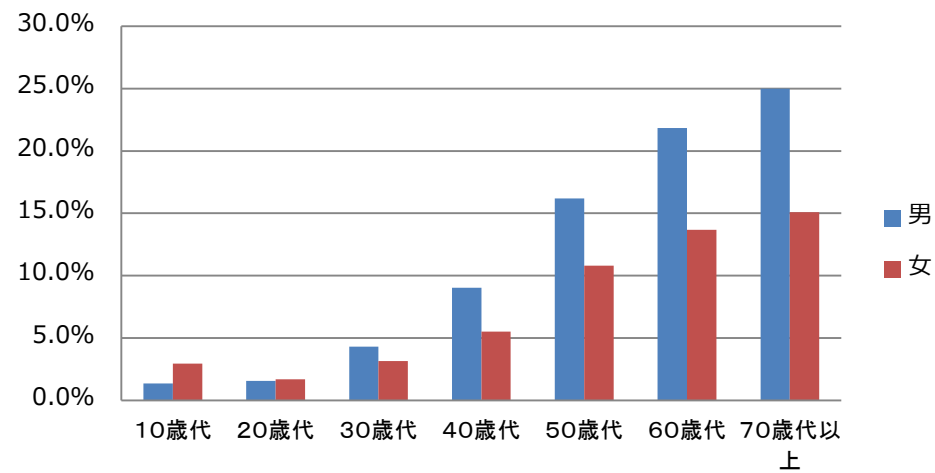
肝機能



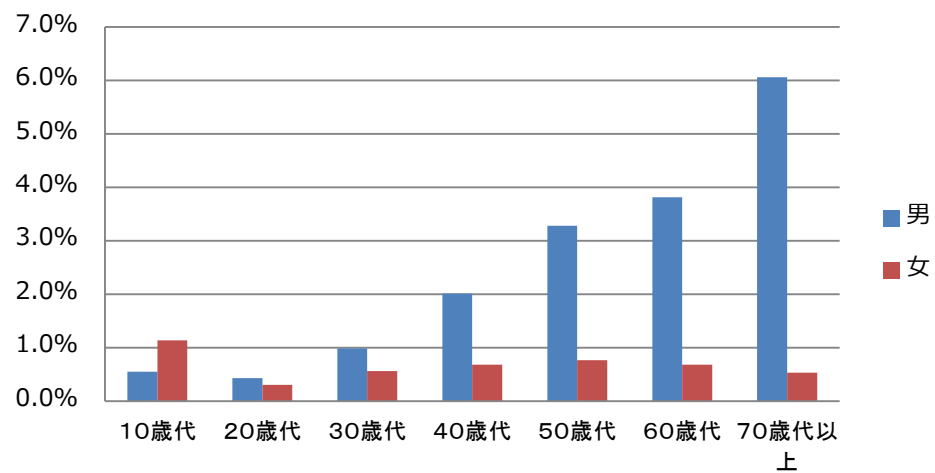
脂質代謝



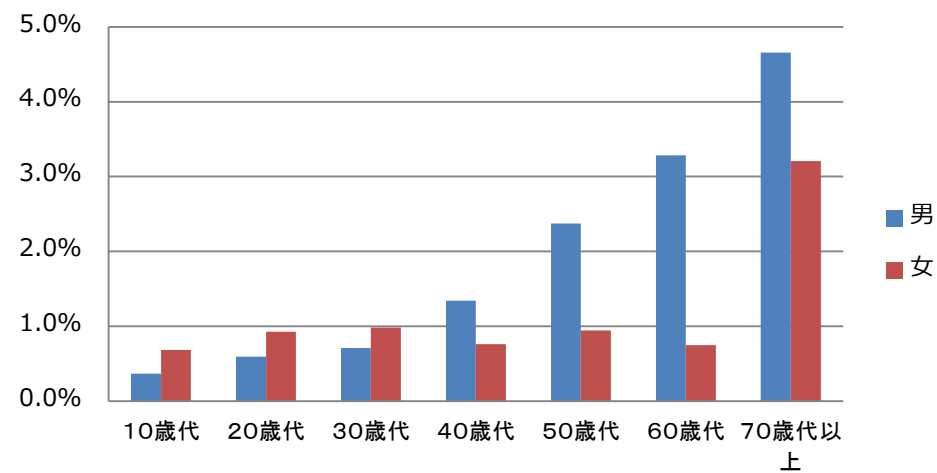
糖代謝



尿糖



尿蛋白



安靜心電圖

