

平成27年度

松本健診所 健康診断結果報告書

一般社団法人 長野県労働基準協会連合会

1. 一般健康診断実施概要

(学生健康診断含む)

- 1 - 1 実施事業所数
- 1 - 2 受診者数
- 1 - 3 判定区分
- 1 - 4 判定値一覧

1-1 実施事業所数

平成27年度 一般健康診断（学生含む）受診事業所数 ※数は延べ数

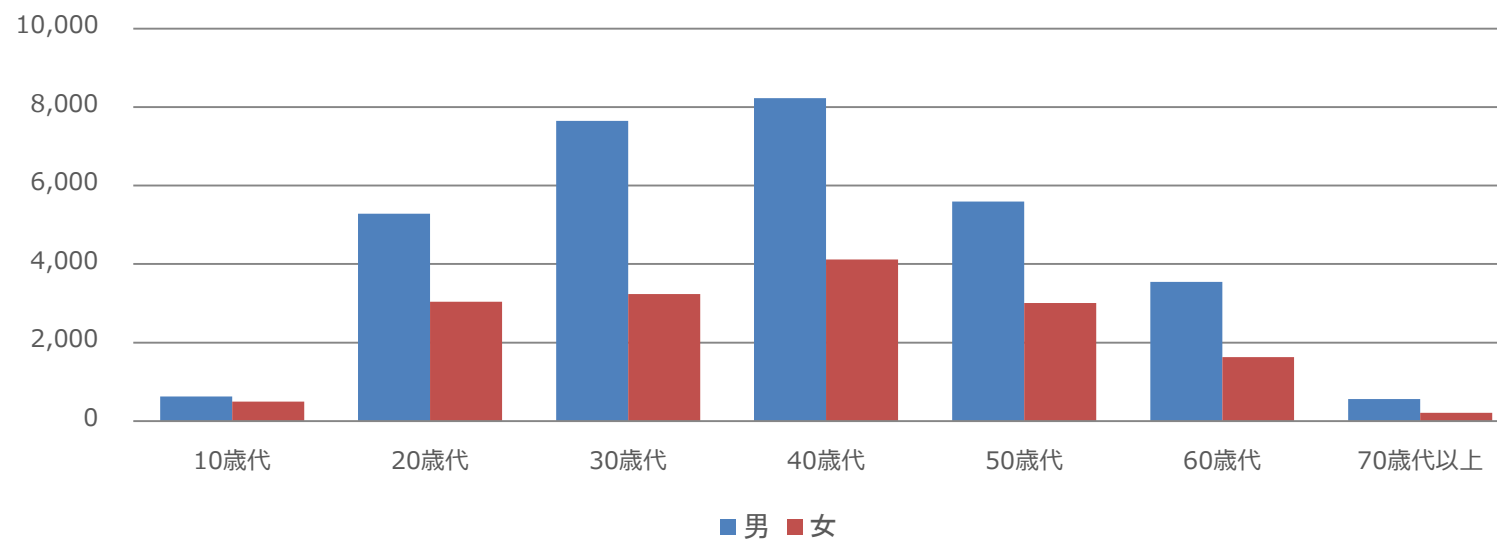
事業所数…2127事業所

1-2 受診者数

平成27年度 一般健康診断（学生含む）受診者数 ※数は延べ数

	10歳代	20歳代	30歳代	40歳代	50歳代	60歳代	70歳代以上	計	平均年齢
男	627	5,286	7,650	8,230	5,593	3,546	562	31,494	42.6
女	496	3,041	3,238	4,117	3,006	1,626	207	15,731	42.0
計	1,123	8,327	10,888	12,347	8,599	5,172	769	47,225	

平成27年度 一般健康診断（学生含む）受診者年齢別構成



1-3 判定区分

受診していただいた健診の結果は、松本健診所の判定基準に従って項目ごと以下のように区分されております。

- A：異常なし
- B：軽度異常
- C：要経過観察
- D：要精密検査
- E：要治療
- F：治療中

D・E・Fの判定がある方は、産業医様または主治医様の指示に従い、再度検査をお受けください。

また今回正常範囲であった場合でも、気になる症状がある方は医療機関を受診していただくようお願い致します。

〔胸部X線検査〕 肺や気管・心臓・大動脈などの異常が分かります。

- A：異常なし
- B：軽度の異常所見あり 健康管理上、特に問題はありません。
- C：要経過観察 年に1回の検査で経過をみていきましょう。
- D：異常所見あり 精密検査を受けてください。
- E：異常所見あり 早めに精密検査を受けてください。

〔胃部X線検査〕 胃・食道・十二指腸などの異常が分かります。

- A：異常なし
- C：経過観察
- D：病変疑い
- E：病変確実

〔心電図検査〕 心臓の筋肉（心筋）が動くときに生じる電流の変化を読みとり、心臓の異常を調べます。

- A：正常範囲
- B：境界域正常 軽度の異常を認めますが、年に1回の検査で経過をみていきましょう。
- C：境界域異常 軽度の異常を認めます。動機・息切れなど自覚症状がある場合は受診をしましょう。
- D：異常あり 精密検査を受けてください。

〔ABC検診〕 ペプシノーゲン（PG）検査結果とヘリコバクター・ピロリ菌（Hp）抗体価検査結果の組み合わせから、胃がんのリスクを分類します。

判定	分類	結果	胃の状態
A	A群	PG(-) Hp抗体(10.0未満)	健康的な胃粘膜です。
D	B群	PG(-) Hp抗体(10.0以上)	少し弱った胃粘膜です。
	C群	PG(+) Hp抗体(10.0以上)	胃粘膜が委縮しています。
	D群	PG(+) Hp抗体(10.0未満)	萎縮が進んだ胃粘膜です。
—	E群	—	ピロリ菌除菌経験あり。

※Hp抗体価(U/ml)

〔眼底検査〕 眼底の血管や神経・網膜を調べます。高血圧や動脈硬化・糖尿病など全身状態も反映されます。

判定内容	A	B～E	
H所見（高血圧性変化）	0度	0度～4度	視神経乳頭・網膜等の変化や その他の所見
S所見（細動脈硬化性変化）	0度	0度～4度	

※上記の診断と医師の判断により、以下の総合結果が判定されています。

- A：異常なし（H所見/S所見 0度/0度 その他所見なし）
 B：僅かに異常を認めます。日常生活には支障はありません。
 C：異常を認めます。医師による経過観察が必要です。
 D：異常を認めます。精密検査が必要です。
 E：治療が必要です。

〔超音波検査（腹部）〕 断層画像により、肝臓・胆嚢・膵臓・脾臓・腎臓などの異常を調べます。

- A：特に異常は見当たりません。
 C：僅かに異常を認めます。年に1回は様子をみましょう。
 D：異常を認めます。精密検査が必要です。

〔肝炎検査〕 採血によってB型・C型肝炎の有無を調べます。

種類	判定		内容
HBs抗原	陰性：(-)	陽性：(±) (+)	現在B型肝炎ウイルスに感染しているかどうかを調べます。 陽性になった方は精密検査を受けてください。
HBs抗体	陰性：(-)	陽性：(±) (+)	過去にB型肝炎ウイルスに感染したことがあるかどうかを調べます。 予防接種を受けた方も陽性となります。
HCV抗体	陰性：(-)	陽性：(+)	過去または現在を通して、C型肝炎ウイルスに感染したことがあるかを調べます。 C型肝炎の既往がなく、陽性になった方は精密検査を受けてください。

1-4 判定値一覧

項目		A	B	C	D	
体格	BMI	18.5~24.9		18.4以下 25.0以上		
血圧	血圧(mmHg)	収縮期	90~139	90未満 140~149	150~159 160以上	
		拡張期	90未満	90~94	95~99 100以上	
尿	尿糖	(-)	(±)	(+)	(2+以上)	
	尿蛋白	(-)	(±)	(+)	(2+以上)	
	尿潜血	(-)	(±)	(+)	(2+以上)	
	ウロビリノーゲン	(±)		(+)	(-) (2+以上)	
便	便潜血	(-)			(+)	
血球	赤血球数($10^4/\mu\ell$)	男	400~539	540~579	360~399 580以上	359以下
		女	360~489	490~519	330~359 520以上	329以下
	血色素量(g/dl)	男	13.0~16.6	16.7~17.5	12.1~12.9 17.6以上	12.0以下
		女	11.4~14.6	14.7~15.4	10.8~11.3 15.5以上	10.7以下
	ヘマトクリット(%)	男	38.0~48.9	49.0~51.9	35.0~37.9 52.0以上	35.0未満
		女	34.0~43.9	44.0~45.9	31.0~33.9 46.0以上	31.0未満
	白血球数($\mu\ell$)		3,300~8,900	9,000~10,900	2,600~3,200	2,600未満 1,100以上
	血小板数($10^4/\mu\ell$)		14.0~35.9	36.0~44.9	11.0~13.9	11.0未満 45.0以上
血糖	空腹時血糖[食後8H以上](mg/dl)	110未満		110~115	116以上	
	随時血糖[食後8H未満](mg/dl)	50~139		140~199	200以上	
	HbA1c(%) [NGSP値]	5.9未満		5.9~6.4	6.5以上	
脂質	HDLコレステロール(mg/dl)	40以上		40未満		
	LDLコレステロール(mg/dl)	60~119	120~139	140~179 60未満	180以上	
	総コレステロール(mg/dl)	140~199	200~219	220以上 140未満		
	中性脂肪(mg/dl)	150未満	150~199	200~399	400以上	
	β -リポ蛋白 (mg/dl)	170~500	170未満 501~599	600以上		

	項目	A	B	C	D
肝機能	AST [GOT] (U/l)	35以下		36~49	50以上
	ALT [GPT] (U/l)	35以下		36~49	50以上
	γ-GT[γ-GTP](U/l)	55以下	56~79	80~99	100以上
	総蛋白(g/dl)	6.5~8.0	8.1~9.0	6.0~6.4	6.0未満 9.1以上
	総ビリルビン(mg/dl)	1.1以下		1.2~1.9	2.0以上
	LD[LDH](U/l)	229以下		230~349	350以上
	ALP(U/l)	339以下		340~449	450以上
	アルブミン(g/dl)	4.0以上		3.6~3.9	3.5以下
	A/G比	1.2~2.0(参考値)			
	チモール混濁試験 [TTT] (U)	4.0以下	4.1~4.9	5.0以上	
	硫酸亜鉛混濁試験 [ZTT] (U)	2.0~12.0	0.5~1.9 12.1~13.9	0.4以下 14.0以上	
コリンエステラーゼ (U/l)	男	235~494	139~234 495~637	138以下 638以上	
	女	196~452	117~195 453~585	116以下 586以上	
代謝	尿酸(mg/dl)	7.0以下		7.1~7.9	8.0以上
腎機能	尿素窒素(mg/dl)	8~22	23~27 7以下	28~31	32以上
	クレアチニン(mg/dl)	1.10以下 0.80以下		1.11~1.39 0.81~1.09	1.40以上 1.10以上
胃	ペプシノーゲン	(-)	(+)		(2+以上)
	ピロリ菌抗体価(U/ml)	10.0未満			10.0以上
膵	アミラーゼ(U/l)	50~200		201~250 49以下	251以上
その他	PSA(ng/ml)	4.00以下			4.01以上
	喀痰細胞診	クラスⅠ~Ⅱ			クラスⅢ~Ⅴ

※M（生理中）の方の尿蛋白・尿潜血については精密検査対象外とする。

2. 一般健康診断結果集計

(学生健康診断含む)

- 2 - 1 総合判定(オプション項目等含む)
- 2 - 2 項目別判定区分内訳
- 2 - 3 項目別年齢別有所見率

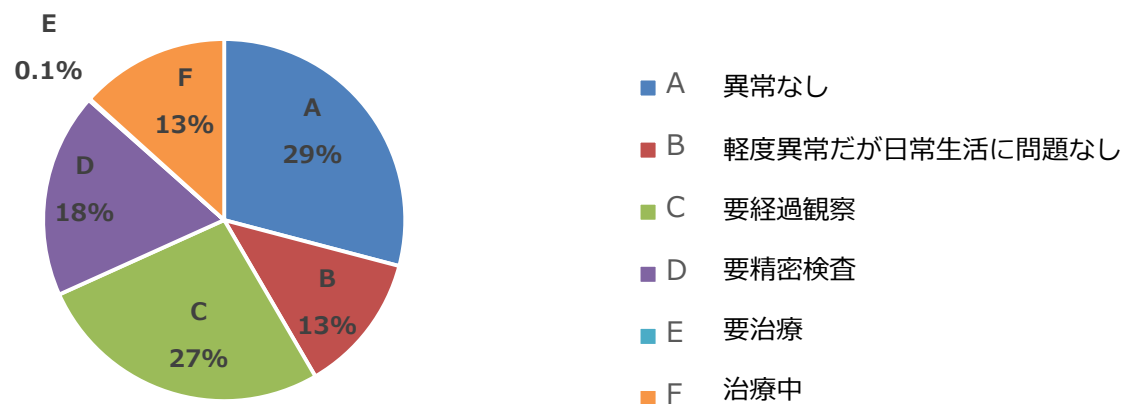
2-1 総合判定(オプション項目等含む)

	A	B	C	D	E	F	計
10歳代男性	404	77	82	23	1	0	587
10歳代女性	357	47	57	9	0	0	470
20歳代男性	2,817	759	856	434	4	54	4,924
20歳代女性	1,790	440	413	160	1	18	2,822
30歳代男性	2,831	984	1,854	1,287	5	206	7,167
30歳代女性	1,457	501	627	329	3	59	2,976
40歳代男性	1,116	1,014	2,567	2,063	11	866	7,637
40歳代女性	857	629	1,245	773	3	301	3,808
50歳代男性	475	390	1,580	1,334	9	1,404	5,192
50歳代女性	355	362	998	494	4	544	2,757
60歳代男性	153	137	814	749	13	1,436	3,302
60歳代女性	109	125	444	239	3	565	1,485
70歳代以上男性	16	8	113	101	0	288	526
70歳代以上女性	17	11	37	27	0	100	192
計	12,754	5,484	11,687	8,022	57	5,841	43,845

※総合判定なし…3380名

一般健康診断 (オプション項目含む)

総合判定結果内訳



2-2 項目別判定区分内訳

	A	B	C	D	E	F	総数	有所見者数	有所見率
10歳代									
男									
身体測定	判定データなし								
聴力	553	3	0	0	0	0	556	0	0.0%
胸部X線	578	3	2	1	1	0	585	4	0.7%
血圧	539	20	6	1	0	0	566	7	1.2%
貧血	154	76	17	1	0	0	248	18	7.3%
肝機能	208	0	15	9	0	0	232	24	10.3%
脂質代謝	167	29	32	1	0	0	229	33	14.4%
糖代謝	225	0	4	0	0	0	229	4	1.7%
尿糖	558	2	2	1	0	0	563	3	0.5%
尿蛋白	541	13	8	1	0	0	563	9	1.6%
安静心電図	158	28	14	2	0	0	202	16	7.9%
女									
身体測定	判定データなし								
聴力	488	1	3	0	0	0	492	3	0.6%
胸部X線	454	7	0	0	0	0	461	0	0.0%
血圧	476	11	0	1	0	0	488	1	0.2%
貧血	106	18	6	3	0	0	133	9	6.8%
肝機能	85	0	2	2	0	0	89	4	4.5%
脂質代謝	73	8	8	0	0	0	89	8	9.0%
糖代謝	88	0	1	0	0	0	89	1	1.1%
尿糖	479	5	4	0	0	0	488	4	0.8%
尿蛋白	471	13	2	2	0	0	488	4	0.8%
安静心電図	57	3	9	0	0	0	69	9	13.0%

	A	B	C	D	E	F	総数	有所見者数	有所見率
20歳代									
男									
身体測定	判定データなし								
聴力	4,798	4	20	0	0	0	4,822	20	0.4%
胸部X線	4,588	11	19	28	4	0	4,650	51	1.1%
血圧	4,940	161	56	32	0	14	5,203	88	1.7%
貧血	1,797	685	135	3	0	1	2,621	138	5.3%
肝機能	2,152	32	203	252	0	3	2,642	455	17.2%
脂質代謝	1,427	486	623	72	0	9	2,617	695	26.6%
糖代謝	2,542	5	43	19	0	4	2,613	62	2.4%
尿糖	5,124	38	14	5	0	16	5,197	19	0.4%
尿蛋白	5,072	84	22	8	0	11	5,197	30	0.6%
安静心電図	1,477	227	125	25	0	5	1,859	150	8.1%
女									
身体測定	判定データなし								
聴力	2,558	7	12	0	0	0	2,577	12	0.5%
胸部X線	2,517	10	16	14	1	0	2,558	31	1.2%
血圧	2,850	90	3	4	0	1	2,948	7	0.2%
貧血	1,397	210	82	46	0	7	1,742	128	7.3%
肝機能	1,648	6	27	26	0	3	1,710	53	3.1%
脂質代謝	1,313	218	162	15	0	2	1,710	177	10.4%
糖代謝	1,649	3	31	23	0	1	1,707	54	3.2%
尿糖	2,911	6	12	6	0	1	2,936	18	0.6%
尿蛋白	2,814	81	30	5	0	6	2,936	35	1.2%
安静心電図	756	74	72	7	0	2	911	79	8.7%

	A	B	C	D	E	F	総数	有所見者数	有所見率
30歳代									
男									
身体測定	判定データなし								
聴力	7,055	28	132	0	0	0	7,215	132	1.8%
胸部X線	6,755	30	78	79	6	0	6,948	163	2.3%
血圧	6,754	355	166	120	0	110	7,505	286	3.8%
貧血	3,882	965	222	11	0	5	5,085	233	4.6%
肝機能	3,593	134	633	716	0	12	5,088	1,349	26.5%
脂質代謝	2,056	1,112	1,536	314	0	70	5,088	1,850	36.4%
糖代謝	4,777	3	176	102	0	29	5,087	278	5.5%
尿糖	7,291	77	55	41	0	38	7,502	96	1.3%
尿蛋白	7,280	122	55	19	0	26	7,502	74	1.0%
安静心電図	3,290	405	272	85	0	12	4,064	357	8.8%
女									
身体測定	判定データなし								
聴力	2,767	10	9	0	0	0	2,786	9	0.3%
胸部X線	2,787	11	25	12	3	0	2,838	40	1.4%
血圧	2,945	102	36	29	0	17	3,129	65	2.1%
貧血	1,783	268	149	113	0	21	2,334	262	11.2%
肝機能	2,228	15	40	44	0	5	2,332	84	3.6%
脂質代謝	1,588	375	319	43	0	7	2,332	362	15.5%
糖代謝	2,238	11	42	32	0	7	2,330	74	3.2%
尿糖	3,061	29	11	6	0	11	3,118	17	0.5%
尿蛋白	3,004	79	21	6	0	8	3,118	27	0.9%
安静心電図	1,243	119	176	15	0	1	1,554	191	12.3%

	A	B	C	D	E	F	総数	有所見者数	有所見率
40歳代									
男									
身体測定	判定データなし								
聴力	7,505	64	527	0	0	0	8,096	527	6.5%
胸部X線	7,235	25	127	130	11	0	7,528	268	3.6%
血圧	6,391	580	310	311	0	518	8,110	621	7.7%
貧血	5,935	1,254	324	17	0	8	7,538	341	4.5%
肝機能	4,981	408	959	1,159	0	29	7,536	2,118	28.1%
脂質代謝	2,257	1,684	2,631	639	0	325	7,536	3,270	43.4%
糖代謝	6,665	7	451	250	0	163	7,536	701	9.3%
尿糖	7,605	128	107	90	0	173	8,103	197	2.4%
尿蛋白	7,798	157	55	41	0	52	8,103	96	1.2%
安静心電図	5,808	813	543	212	0	63	7,439	755	10.1%
女									
身体測定	判定データなし								
聴力	3,870	35	67	0	0	0	3,972	67	1.7%
胸部X線	3,655	12	37	54	5	0	3,763	96	2.6%
血圧	3,456	233	73	97	0	122	3,981	170	4.3%
貧血	2,697	452	293	311	0	123	3,876	604	15.6%
肝機能	3,614	56	103	94	0	8	3,875	197	5.1%
脂質代謝	2,101	819	783	105	0	67	3,875	888	22.9%
糖代謝	3,601	14	162	64	0	34	3,875	226	5.8%
尿糖	3,880	28	8	14	0	37	3,967	22	0.6%
尿蛋白	3,808	99	38	8	0	14	3,967	46	1.2%
安静心電図	2,819	309	486	92	0	14	3,720	578	15.5%

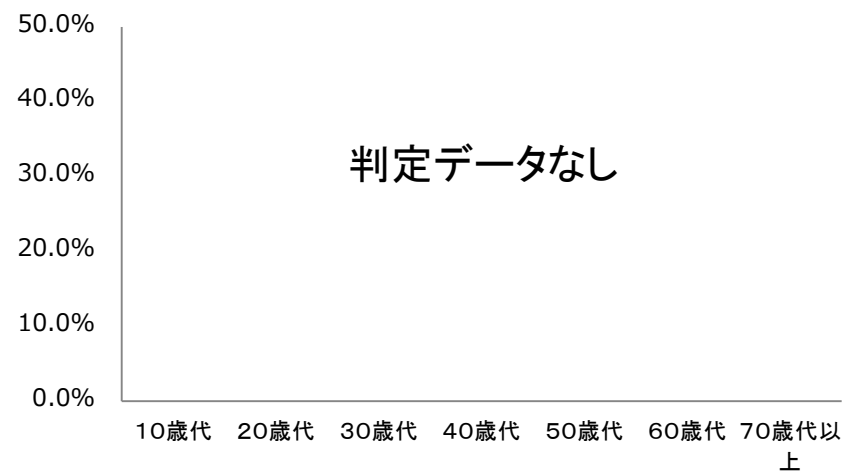
	A	B	C	D	E	F	総数	有所見者数	有所見率
50歳代									
男									
身体測定	判定データなし								
聴力	4,486	67	953	0	0	0	5,506	953	17.3%
胸部X線	4,792	36	131	134	11	0	5,104	276	5.4%
血圧	3,330	482	320	296	0	1,082	5,510	616	11.2%
貧血	4,147	630	239	39	0	9	5,064	278	5.5%
肝機能	3,318	363	593	753	0	37	5,064	1,346	26.6%
脂質代謝	1,268	1,002	1,837	399	0	558	5,064	2,236	44.2%
糖代謝	3,951	3	518	300	0	292	5,064	818	16.2%
尿糖	4,850	124	123	94	0	318	5,509	217	3.9%
尿蛋白	5,186	140	81	53	0	48	5,508	134	2.4%
安静心電図	3,557	551	477	305	0	140	5,030	782	15.5%
女									
身体測定	判定データなし								
聴力	2,773	39	100	0	0	0	2,912	100	3.4%
胸部X線	2,582	4	47	55	9	0	2,697	111	4.1%
血圧	2,202	190	96	77	0	349	2,914	173	5.9%
貧血	2,120	393	178	58	0	41	2,790	236	8.5%
肝機能	2,448	61	145	123	0	13	2,790	268	9.6%
脂質代謝	800	656	902	190	0	242	2,790	1,092	39.1%
糖代謝	2,404	5	220	84	0	77	2,790	304	10.9%
尿糖	2,787	16	9	14	0	86	2,912	23	0.8%
尿蛋白	2,806	51	32	12	0	11	2,912	44	1.5%
安静心電図	1,926	233	393	102	0	30	2,684	495	18.4%

	A	B	C	D	E	F	総数	有所見者数	有所見率
60歳代									
男									
身体測定	判定データなし								
聴力	2,077	58	1,348	0	0	0	3,483	1,348	38.7%
胸部X線	2,943	23	137	149	14	0	3,266	300	9.2%
血圧	1,578	286	217	218	0	1,209	3,508	435	12.4%
貧血	2,729	303	202	40	0	12	3,286	242	7.4%
肝機能	2,225	241	393	407	0	20	3,286	800	24.3%
脂質代謝	831	656	1,077	216	0	506	3,286	1,293	39.3%
糖代謝	2,247	2	451	247	0	339	3,286	698	21.2%
尿糖	2,862	125	80	63	0	372	3,502	143	4.1%
尿蛋白	3,252	84	54	49	0	63	3,502	103	2.9%
安静心電図	1,986	393	402	280	0	219	3,280	682	20.8%
女									
身体測定	判定データなし								
聴力	1,372	45	176	0	0	0	1,593	176	11.0%
胸部X線	1,383	6	54	45	3	0	1,491	102	6.8%
血圧	942	130	52	66	0	401	1,591	118	7.4%
貧血	1,259	182	67	12	0	11	1,531	79	5.2%
肝機能	1,364	23	81	51	0	12	1,531	132	8.6%
脂質代謝	305	333	436	113	0	344	1,531	549	35.9%
糖代謝	1,253	0	171	34	0	73	1,531	205	13.4%
尿糖	1,491	18	1	3	0	76	1,589	4	0.3%
尿蛋白	1,538	24	13	6	0	8	1,589	19	1.2%
安静心電図	1,038	124	206	91	0	36	1,495	297	19.9%

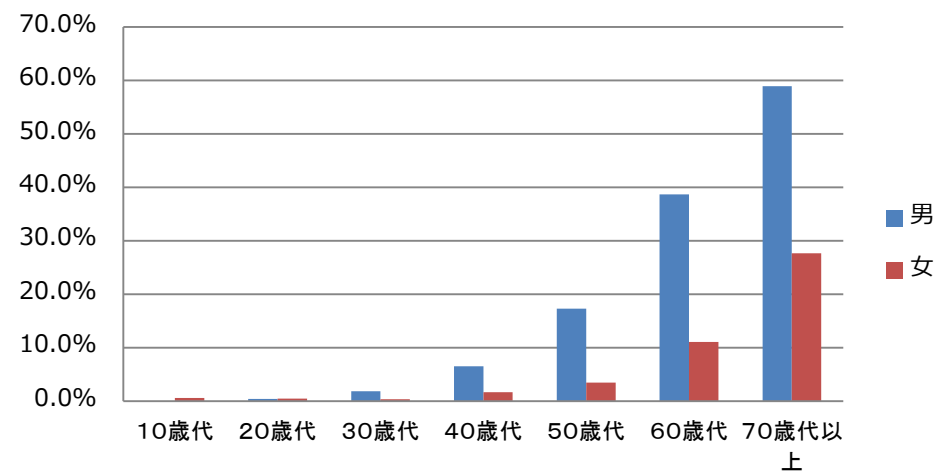
	A	B	C	D	E	F	総数	有所見者数	有所見率
70歳代以上									
男									
身体測定	判定データなし								
聴力	212	9	317	0	0	0	538	317	58.9%
胸部X線	442	4	41	43	2	0	532	86	16.2%
血圧	186	35	35	30	0	265	551	65	11.8%
貧血	434	28	47	17	0	4	530	64	12.1%
肝機能	386	31	70	37	0	6	530	107	20.2%
脂質代謝	174	98	149	12	0	97	530	161	30.4%
糖代謝	351	0	93	27	0	59	530	120	22.6%
尿糖	440	22	14	10	0	59	545	24	4.4%
尿蛋白	485	14	7	14	0	25	545	21	3.9%
安静心電図	243	73	94	60	0	61	531	154	29.0%
女									
身体測定	判定データなし								
聴力	125	11	52	0	0	0	188	52	27.7%
胸部X線	170	4	14	7	0	0	195	21	10.8%
血圧	68	14	8	12	0	88	190	20	10.5%
貧血	156	22	8	0	0	1	187	8	4.3%
肝機能	166	4	10	6	0	1	187	16	8.6%
脂質代謝	27	49	53	9	0	49	187	62	33.2%
糖代謝	137	1	32	5	0	12	187	37	19.8%
尿糖	173	3	1	0	0	12	189	1	0.5%
尿蛋白	180	2	4	3	0	0	189	7	3.7%
安静心電図	112	17	21	20	0	17	187	41	21.9%

2-3 項目別年齢別有所見率

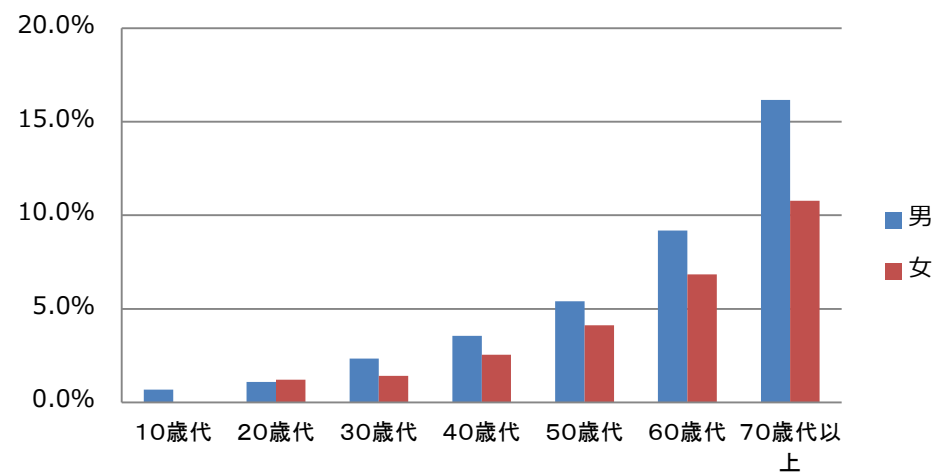
身体測定



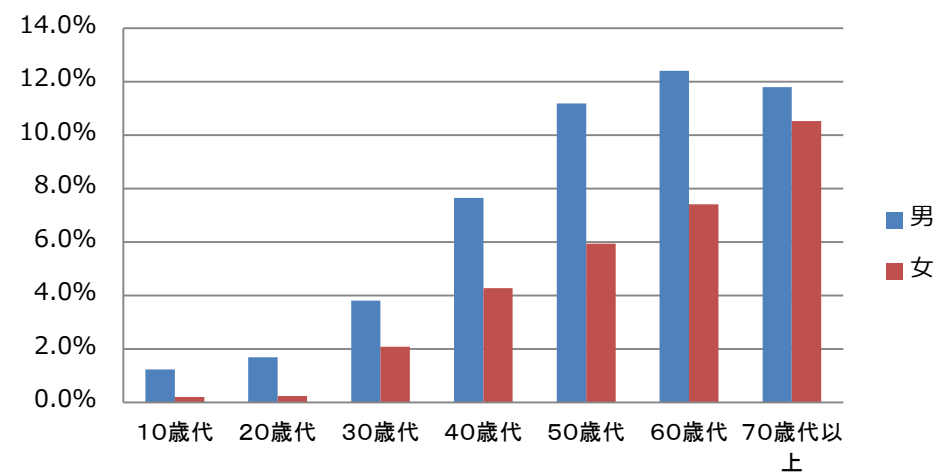
聴力



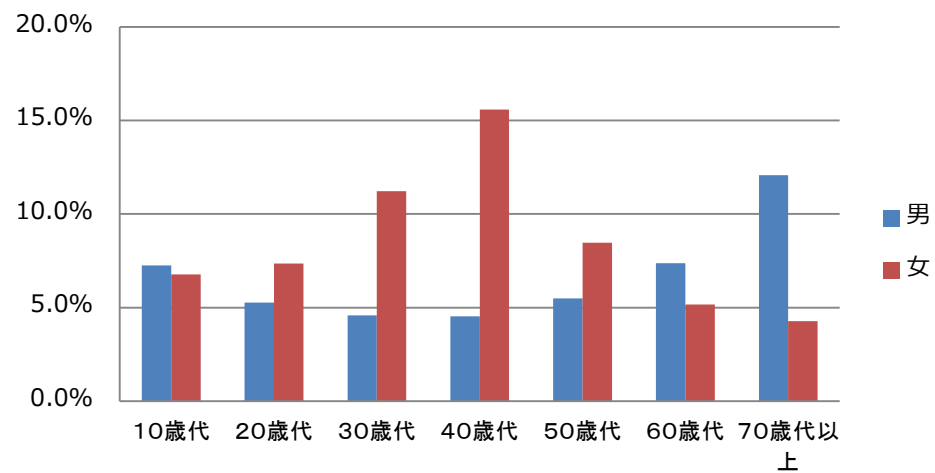
胸部X線



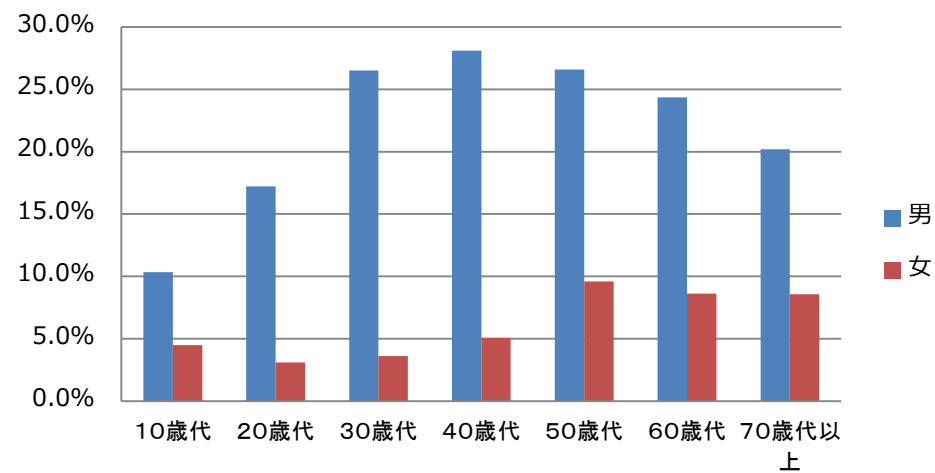
血圧



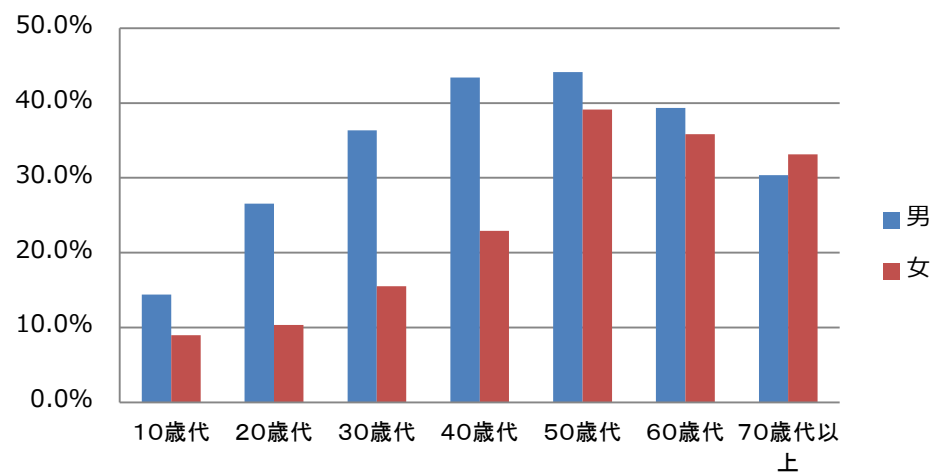
貧血



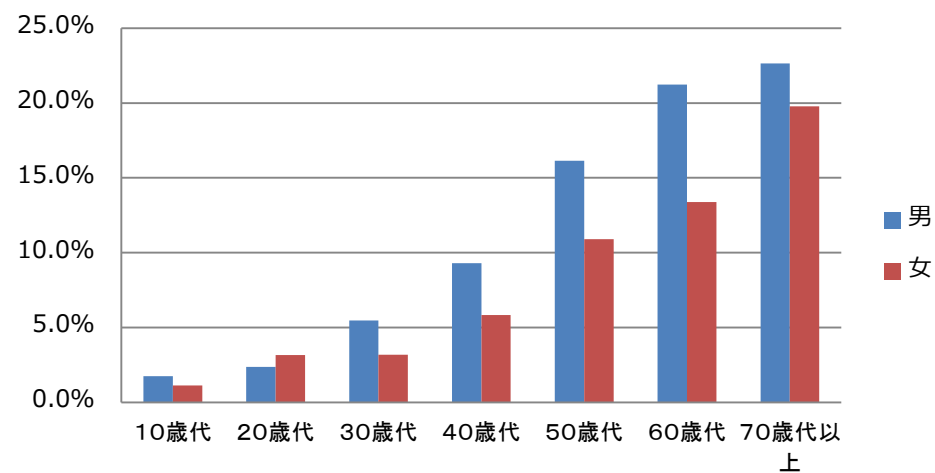
肝機能



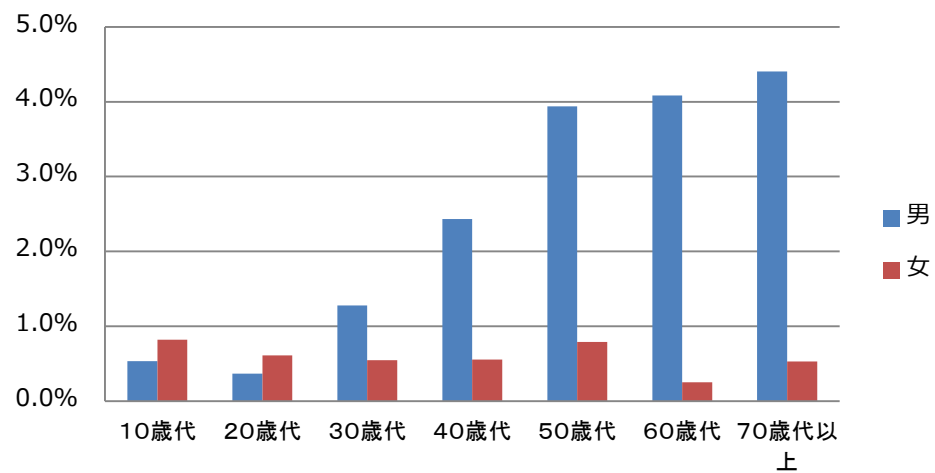
脂質代謝



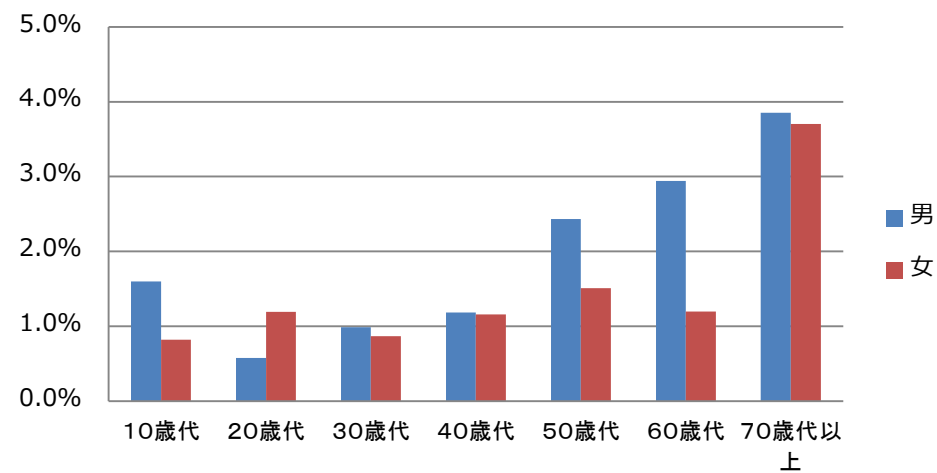
糖代謝



尿糖



尿蛋白



安靜心電圖

